

**Муниципальное автономное дошкольное образовательное  
учреждение города Нижневартовска Детский сад №49 «Родничок»**

**Паспорт доступности объекта социальной  
инфраструктуры (ОСИ) № 2**

**Корпус № 2**

**Адрес: 628624, Ханты-Мансийский Автономный округ - Югра,  
г. Нижневартовск, ул. Мира, 70б.**

**г. Нижневартовск  
2021 г.**



МУНИЦИПАЛЬНОЕ ОБРАЗОВАНИЕ  
ГОРОД ОКРУЖНОГО ЗНАЧЕНИЯ НИЖНЕВАРТОВСК  
МУНИЦИПАЛЬНОЕ АВТОНОМНОЕ ДОШКОЛЬНОЕ  
ОБРАЗОВАТЕЛЬНОЕ УЧРЕЖДЕНИЕ ГОРОДА НИЖНЕВАРТОВСКА  
ДЕТСКИЙ САД № 49 «РОДНИЧОК»

628615, Российская Федерация,  
Ханты-Мансийский автономный округ - Югра,  
г. Нижневартовск, ул. Мира, 62 а, строение 3

Телефоны: 45-72-92, 45-29-12

ПРИКАЗ

от 25.06.2021

№ 2/18

О создании комиссии по проведению  
обследования и паспортизации ОСИ  
на предмет доступности для детей-  
инвалидов и других маломобильных групп  
населения и предоставляемых им услуг

Во исполнение Приказа Министерства образования и науки Российской Федерации №1309 от 09.11.2015г. и обеспечения условий доступности для детей-инвалидов и других маломобильных групп населения и предоставляемых им услуг в сфере образования, а также оказания им при этом необходимой помощи.

ПРИКАЗЫВАЮ:

1. Сформировать комиссию по проведению обследования и паспортизации ОСИ и предоставляемых услуг в следующем составе:

**Председатель комиссии:**

Заведующий, Вера Николаевна Смирнова

**Члены комиссии:**

Заместитель заведующего по АХР, Татьяна Евгеньевна Рутковская;

Заместитель заведующего по комплексной безопасности, Александр Сергеевич Писанко;

Начальник службы охраны труда, Маргарита Вагизовна Бахтегараева.

Заведующий

Смирнова В.И.

С приказом ознакомлены:

Заместитель заведующего по АХР

Заместитель заведующего по комплексной безопасности

Начальник службы ОТ



М.В. Бахтегараева



УТВЕРЖДАЮ  
Заведующий МАДОУ  
г. Нижневартовска  
ДС №49 «Родничок»  
Смирнова В.Н.



2021г.

Паспорт доступности  
объекта социальной инфраструктуры (ОСИ)  
№ 2

г. Нижневартовск

« 18 » августа 2021г.

### 1. Общие сведения об объекте

- 1.1. Наименование (вид) объекта: Муниципальное автономное дошкольное образовательное учреждение города Нижневартовска Детский сад №49 «Родничок»
- 1.2. Адрес объекта: 628624, Ханты-Мансийский Автономный округ - Югра, г. Нижневартовск, ул. Мира, 70б.
- 1.3. Сведения о размещении объекта:
- отдельно стоящее здание 3 этажа, 3584,8 кв.м
  - часть здания - этажей (или на - этаже), - кв.м
  - наличие прилегающего земельного участка (да, нет); 7070,0 кв.м
- 1.4. Год постройки здания: 1982, последнего капитального ремонта: -
- 1.5. Дата предстоящих плановых ремонтных работ: текущего 2022, капитального -
- 1.6. Название организации (учреждения), (полное юридическое наименование - согласно Уставу, краткое наименование): Муниципальное автономное дошкольное образовательное учреждение города Нижневартовска Детский сад №49 «Родничок», МАДОУ г. Нижневартовска ДС №49 «Родничок»
- 1.7. Юридический адрес организации (учреждения): 628624, Ханты-Мансийский Автономный округ - Югра, г. Нижневартовск, ул. Мира, 62а строение 3.

### 2. Характеристика деятельности организации на объекте

- 2.1. Сфера деятельности: Образование  
*(здравоохранение, образование, социальная защита, физическая культура и спорт, культура, связь и информация, транспорт, жилой фонд, потребительский рынок и сфера услуг, другое)*
- 2.2. Виды оказываемых услуг: Образовательные услуги по реализации образовательных программ дошкольного образования, адаптированной программы дошкольного образования
- 2.3. Форма оказания услуг: на объекте  
*(на объекте, с длительным пребыванием, в т.ч. проживанием, на дому, дистанционно)*
- 2.4. Категории обслуживаемого населения по возрасту (дети, взрослые трудоспособного возраста, пожилые; все возрастные категории): дети от 1,5 до 7 лет

2.5. Категории обслуживаемых инвалидов (инвалиды, передвигающиеся на коляске, инвалиды с нарушениями опорно-двигательного аппарата; нарушениями зрения, нарушениями слуха, нарушениями умственного развития): все категории инвалидов

2.6. Плановая мощность (посещаемость (количество обслуживаемых в день), вместимость, пропускная способность): Посещаемость: 300 человек; Вместимость: 286 человек; Пропускная способность: 300 человек.

2.7. Участие в исполнении ИПР инвалида, ребенка-инвалида (да, нет): да

### 3. Состояние доступности объекта

3.1. Путь следования к объекту пассажирским транспортом: маршрутом городского общественного транспорта № 14, 16, 92, 103 до ООТ «Чапаева 10», маршрутом городского общественного транспорта № 4, 5, 10, 11, 13, 17 до ООТ «Рынок Сибирский балаган», маршрутом городского общественного транспорта № 4, 11, 17 до ООТ «Федеральное казначейство»

*(описать маршрут движения с использованием пассажирского транспорта)*

наличие адаптированного пассажирского транспорта к объекту: есть

3.2. Путь к объекту от ближайшей остановки пассажирского транспорта:

3.2.1. расстояние до объекта от остановки транспорта 360 м

3.2.2. время движения (пешком) 10-15 мин

3.2.3. наличие выделенного от проезжей части пешеходного пути (да, нет) да

3.2.4. Перекрестки: нет

3.2.5. Информация на пути следования к объекту: нет

3.2.6 Перепады высоты на пути (есть, нет описать): перепады высот, крутые уклоны съездов

Их обустройство для инвалидов на коляске (да, нет): нет

3.3 Организация доступности объекта для инвалидов - форма обслуживания:

№	Категория инвалидов (вид нарушения)	Вариант организации доступности объекта (формы обслуживания)*
1.	Все категории инвалидов и МГН <i>в том числе инвалиды:</i>	ДУ
2	передвигающиеся на креслах-колясках	ВНД
3	с нарушениями опорно-двигательного аппарата	ДУ
4	с нарушениями зрения	ДУ
5	с нарушениями слуха	ДУ
6	с нарушениями умственного развития	Б

\* - указывается один из вариантов: «А», «Б», «ДУ», «ВНД»

3.4 Состояние доступности основных структурно-функциональных зон:

№	Основные структурно-функциональные зоны	Состояние доступности, в том числе для основных категорий инвалидов**	Приложение	
			№ на плане	№ фото
1	Территория, прилегающая к зданию (участок)	ДЧ-И (Г, У) ДУ-И (О) ВНД-И (К, С)	—	1 - 15

2	Вход (входы) в здание	ДЧ-И (Г, У) ДУ-И (О) ВНД-И (К, С)	---	16 - 20
3	Путь (пути) движения внутри здания (в т.ч. пути эвакуации)	ДЧ-И (Г, У) ДУ-И (О) ВНД-И (К, С)	---	21 - 39
4	Зона целевого назначения здания (целевого посещения объекта)	ДЧ-И (Г, У) ДУ-И (О) ВНД-И (К, С)	---	40 - 47
5	Санитарно-гигиенические помещения	ДЧ-И (Г, У) ВНД-И (К, О, С)	---	48 - 51
6	Система информации и связи (на всех зонах)	ДУ	---	18, 26
7	Пути движения к объекту (от остановки транспорта)	ВНД	---	---

\*\* Указывается: ДП-В - доступно полностью всем; ДП-И (К, О, С, Г, У) - доступно полностью избирательно (указать категории инвалидов); ДЧ-В - доступно частично всем; ДЧ-И (К, О, С, Г, У) - доступно частично избирательно (указать категории инвалидов); ДУ - доступно условно, ВНД - недоступно

3.5. Итоговое заключение о состоянии доступности ОСИ: Объект доступен условно

#### 4. Управленческое решение (проект)

##### 4.1. Рекомендации по адаптации основных структурных элементов объекта:

№	Основные структурно-функциональные зоны	Рекомендации по адаптации объекта (вид работы)*
1	Территория, прилегающая к зданию (участок)	Рек
2	Вход (входы) в здание	Рек
3	Путь (пути) движения внутри здания (в т.ч. пути эвакуации)	Рек
4	Зона целевого назначения здания (целевого посещения объекта)	Рек
5	Санитарно-гигиенические помещения	Рек
6	Система информации и связи (на всех зонах)	Рек
7	Пути движения к объекту (от остановки транспорта)	Рек

\*- указывается один из вариантов (видов работ): не нуждается; ремонт (текущий, капитальный); индивидуальное решение с ТСР; технические решения невозможны – организация альтернативной формы обслуживания

4.2. Период проведения работ: \_\_\_\_\_

в рамках исполнения: \_\_\_\_\_

(указывается наименование документа: программы, плана)



4.3 Ожидаемый результат (по состоянию доступности) после выполнения работ по адаптации:

№	Основные структурно-функциональные зоны	До адаптации*	После адаптации*
1	Территория, прилегающая к зданию (участок)	ДЧ-И (Г, У) ДУ-И (О) ВНД-И (К, С)	ДЧ-В
2	Вход (входы) в здание	ДЧ-И (Г, У) ДУ-И (О) ВНД-И (К, С)	ДЧ-В
3	Путь (пути) движения внутри здания (в т.ч. пути эвакуации)	ДЧ-И (Г, У) ДУ-И (О) ВНД-И (К, С)	ДЧ-В
4	Зона целевого назначения здания (целевого посещения объекта)	ДЧ-И (Г, У) ДУ-И (О) ВНД-И (К, С)	ДЧ-В
5	Санитарно-гигиенические помещения	ДЧ-И (Г, У) ВНД-И (К, О, С)	ДЧ-В
6	Система информации и связи (на всех зонах)	ДУ	ДЧ-В
7	Пути движения к объекту (от остановки транспорта)	ВНД	ДЧ-В

\* Указывается: ДП-В - доступно полностью всем; ДП-И (К, О, С, Г, У) - доступно полностью избирательно (указать категории инвалидов); ДЧ-В - доступно частично всем; ДЧ-И (К, О, С, Г, У) - доступно частично избирательно (указать категории инвалидов); ДУ - доступно условно, ВНД - недоступно

Оценка результата исполнения программы, плана (по состоянию доступности): \_\_\_\_\_

4.4. Для принятия решения (требуется, не требуется) \_\_\_\_\_:

Согласование: \_\_\_\_\_

Имеется заключение уполномоченной организации о состоянии доступности объекта:

(наименование документа и выдавшей его организации, дата), прилагается.

4.5. Информация размещена (обновлена) на Карте доступности субъекта РФ, дата: \_\_\_\_\_

Карта доступности социальных объектов на портале «Территориальная информационная система Югры» <https://tisugra.admhmao.ru/> (дата: \_\_\_\_\_), Сайт государственной программы «Доступная среда» [www.zhit-vmeste.ru](http://www.zhit-vmeste.ru) (дата: \_\_\_\_\_)

(наименование сайта, портала)

## 5. Особые отметки

Паспорт сформирован на основании:

1. Анкеты (информации об объекте) от «02» августа 2021г. (Приложение А.1);
2. Акта обследования объекта № 1 от «10» августа 2021г. (Приложение А.2);
3. График проведения работ по адаптации на период 2021-2025г. (Приложение А.3);

4. Решения Комиссии по проведению обследования и паспортизации МАДОУ Г. Нижневартовска ДС №49 «Родничок» на предмет доступности для детей-инвалидов и других маломобильных групп населения и предоставляемых им услуг.

УТВЕРЖДАЮ  
Заведующий МАДОУ  
Нижневартовска  
ДС №49 «Родничок»  
Смирнова В.Н.



\_\_\_\_\_ 2021г.

**Анкета**  
(информация об объекте социальной инфраструктуры)  
**к паспорту доступности ОСИ**  
№ 2

г. Нижневартовск

« 02 » августа 2021г.

**1. Общие сведения об объекте**

- 1.1. Наименование (вид) объекта: Муниципальное автономное дошкольное образовательное учреждение города Нижневартовска Детский сад №49 «Родничок»
- 1.2. Адрес объекта: 628624, Ханты-Мансийский Автономный округ - Югра, г. Нижневартовск, ул. Мира, 70б.
- 1.3. Сведения о размещении объекта:
- отдельно стоящее здание 3 этажа, 3584,8 кв.м
  - часть здания        -        этажей (или на        -        этаже),        -        кв.м
  - наличие прилегающего земельного участка (да, нет); 7070,0 кв.м
- 1.4. Год постройки здания: 1982, последнего капитального ремонта:        -
- 1.5. Дата предстоящих плановых ремонтных работ: текущего 2022, капитального        -
- 1.6. Название организации (учреждения), (полное юридическое наименование - согласно Уставу, краткое наименование): Муниципальное автономное дошкольное образовательное учреждение города Нижневартовска Детский сад №49 «Родничок», МАДОУ г. Нижневартовска ДС №49 «Родничок»
- 1.7. Юридический адрес организации (учреждения): 628624, Ханты-Мансийский Автономный округ - Югра, г. Нижневартовск, ул. Мира, 62а строение 3.
- 1.8. Основание для пользования объектом (оперативное управление, аренда, собственность): оперативное управление
- 1.9. Форма собственности (государственная, негосударственная): государственная
- 1.10. Территориальная принадлежность (федеральная, региональная, муниципальная): муниципальная
- 1.11. Вышестоящая организация (наименование): Департамент образования администрации города Нижневартовска
- 1.12. Адрес вышестоящей организации, другие координаты: 628615, Ханты-Мансийский автономный округ-Югра, г. Нижневартовск, ул. Дзержинского 15; т. (3466) 43-75-29, ф.: (3466) 43-66-20; email: do@n-vartovsk.ru



## 2. Характеристика деятельности организации на объекте

### 2.1. Сфера деятельности: Образование

*(здравоохранение, образование, социальная защита, физическая культура и спорт, культура, связь и информация, транспорт, жилой фонд, потребительский рынок и сфера услуг, другое)*

### 2.2. Виды оказываемых услуг: Образовательные услуги по реализации образовательных программ дошкольного образования, адаптированной программы дошкольного образования

### 2.3. Форма оказания услуг: на объекте

*(на объекте, с длительным пребыванием, в т.ч. проживанием, на дому, дистанционно)*

### 2.4. Категории обслуживаемого населения по возрасту (дети, взрослые трудоспособного возраста, пожилые; все возрастные категории): дети от 1,5 до 7 лет

### 2.5. Категории обслуживаемых инвалидов (инвалиды, передвигающиеся на коляске, инвалиды с нарушениями опорно-двигательного аппарата; нарушениями зрения, нарушениями слуха, нарушениями умственного развития): все категории инвалидов

### 2.6. Плановая мощность (посещаемость (количество обслуживаемых в день), вместимость, пропускная способность): Посещаемость: 300 человек; Вместимость: 286 человек; Пропускная способность: 300 человек.

### 2.7. Участие в исполнении ИПР инвалида, ребенка-инвалида (да, нет): да

## 3. Состояние доступности объекта

### 3.1. Путь следования к объекту пассажирским транспортом: маршрутом городского общественного транспорта № 14, 16, 92, 103 до ООТ «Чапаева 10», маршрутом городского общественного транспорта № 4, 5, 10, 11, 13, 17 до ООТ «Рынок Сибирский балаган», маршрутом городского общественного транспорта № 4, 11, 17 до ООТ «Федеральное казначейство»

*(описать маршрут движения с использованием пассажирского транспорта)*

наличие адаптированного пассажирского транспорта к объекту: есть

### 3.2. Путь к объекту от ближайшей остановки пассажирского транспорта:

3.2.1. расстояние до объекта от остановки транспорта 360 м

3.2.2. время движения (пешком) 10-15 мин

3.2.3. наличие выделенного от проезжей части пешеходного пути (да, нет) да

3.2.4. Перекрестки: нет

3.2.5. Информация на пути следования к объекту: нет

3.2.6 Перепады высоты на пути (есть, нет описать): перепады высот, крутые уклоны съездов

Их обустройство для инвалидов на коляске (да, нет): нет

### 3.3 Организация доступности объекта для инвалидов – форма обслуживания:

№	Категория инвалидов (вид нарушения)	Вариант организации доступности объекта (формы обслуживания)*
1.	Все категории инвалидов и МГН	ДУ
	<i>в том числе инвалиды:</i>	

2	передвигающиеся на креслах-колясках	ВНД
3	с нарушениями опорно-двигательного аппарата	ДУ
4	с нарушениями зрения	ДУ
5	с нарушениями слуха	ДУ
6	с нарушениями умственного развития	Б

\* - указывается один из вариантов: «А», «Б», «ДУ», «ВНД»

4. Управленческое решение (предложения по адаптации основных структурных элементов объекта):

№	Основные структурно-функциональные зоны	Рекомендации по адаптации объекта (вид работы)*
1	Территория (участок)	Рек
2	Зона целевого назначения здания (целевого посещения объекта)	Рек
3	Санитарно-гигиенические помещения	Рек
4	Система информации и связи (на всех зонах)	Рек
5	Пути движения к объекту (от остановки транспорта)	Рек
6	Все зоны и участки	Рек

\*- указывается один из вариантов (видов работ): не нуждается; ремонт (текущий, капитальный); индивидуальное решение с ТСР; технические решения невозможны – организация альтернативной формы обслуживания

Размещение информации на Карте доступности субъекта РФ согласовано \_\_\_\_\_

\_\_\_\_\_

(подпись, Ф.И.О., должность; координаты для связи уполномоченного представителя объекта)

УТВЕРЖДАЮ  
Заведующий МАДОУ  
г. Нижневартовска  
ДС №49 «Родничок»  
Смирнова В.Н.



\_\_\_\_\_ 2021г.

**Акт обследования  
объекта социальной инфраструктуры к паспорту доступности ОСИ  
№ 2**

г. Нижневартовск

« 10 » августа 2021г.

**1. Общие сведения об объекте**

1.1. Наименование (вид) объекта: Муниципальное автономное дошкольное образовательное учреждение города Нижневартовска Детский сад №49 «Родничок»

1.2. Адрес объекта: 628624, Ханты-Мансийский Автономный округ - Югра, г. Нижневартовск, ул. Мира, 70Б.

1.3. Сведения о размещении объекта:

- отдельно стоящее здание 3 этажа, 3584,8 кв.м

- часть здания        -        этажей (или на        -        этаже),        -        кв.м

- наличие прилегающего земельного участка (да, нет); 7070,0 кв.м

1.4. Год постройки здания: 1982, последнего капитального ремонта:        -       

1.5. Дата предстоящих плановых ремонтных работ: текущего 2022, капитального        -       

1.6. Название организации (учреждения), (полное юридическое наименование - согласно Уставу, краткое наименование): Муниципальное автономное дошкольное образовательное учреждение города Нижневартовска Детский сад №49 «Родничок», МАДОУ г. Нижневартовска ДС №49 «Родничок»

1.7. Юридический адрес организации (учреждения): 628624, Ханты-Мансийский Автономный округ - Югра, г. Нижневартовск, ул. Мира, 62а строение 3.

**2. Характеристика деятельности организации на объекте**

Дополнительная информация \_\_\_\_\_

**3. Состояние доступности объекта**

3.1. Путь следования к объекту пассажирским транспортом: маршрутом городского общественного транспорта № 14, 16, 92, 103 до ООТ «Чапаева 10», маршрутом городского общественного транспорта № 4, 5, 10, 11, 13, 17 до ООТ «Рынок Сибирский балаган», маршрутом городского общественного транспорта № 4, 11, 17 до ООТ «Федеральное казначейство»

(описать маршрут движения с использованием пассажирского транспорта)

наличие адаптированного пассажирского транспорта к объекту:        есть

3.2. Путь к объекту от ближайшей остановки пассажирского транспорта:

3.2.1. расстояние до объекта от остановки транспорта 360 м

3.2.2. время движения (пешком) 10-15 мин

3.2.3. наличие выделенного от проезжей части пешеходного пути (*да, нет*) да

3.2.4. Перекрестки: нет

3.2.5. Информация на пути следования к объекту: нет

3.2.6 Перепады высоты на пути (*есть, нет описать*): перепады высот, крутые уклоны съездов

Их обустройство для инвалидов на коляске (*да, нет*): нет

3.3 Организация доступности объекта для инвалидов – форма обслуживания:

№	Категория инвалидов (вид нарушения)	Вариант организации доступности объекта (формы обслуживания)*
1.	Все категории инвалидов и МГН <i>в том числе инвалиды:</i>	ДУ
2	передвигающиеся на креслах-колясках	ВНД
3	с нарушениями опорно-двигательного аппарата	ДУ
4	с нарушениями зрения	ДУ
5	с нарушениями слуха	ДУ
6	с нарушениями умственного развития	Б

\* - указывается один из вариантов: «А», «Б», «ДУ», «ВНД»

3.4. Состояние доступности основных структурно-функциональных зон

№	Основные структурно-функциональные зоны	Состояние доступности, в том числе для основных категорий инвалидов**	Приложение	
			№ на плане	№ фото
1	Территория, прилегающая к зданию (участок)	ДЧ-И (Г, У) ДУ-И (О) ВНД-И (К, С)	---	1 - 15
2	Вход (входы) в здание	ДЧ-И (Г, У) ДУ-И (О) ВНД-И (К, С)	---	16 - 20
3	Путь (пути) движения внутри здания ( <i>в т.ч. пути эвакуации</i> )	ДЧ-И (Г, У) ДУ-И (О) ВНД-И (К, С)	---	21 - 39
4	Зона целевого назначения здания (целевого посещения объекта)	ДЧ-И (Г, У) ДУ-И (О) ВНД-И (К, С)	---	40 - 47
5	Санитарно-гигиенические помещения	ДЧ-И (Г, У) ВНД-И (К, О, С)	---	48 - 51
6	Система информации и связи ( <i>на всех зонах</i> )	ДУ	---	18, 26
7	Пути движения к объекту (от остановки транспорта)	ВНД	---	---

\*\* Указывается: ДП-В - доступно полностью всем; ДП-И (К, О, С, Г, У) - доступно полностью избирательно (указать категории инвалидов); ДЧ-В - доступно частично всем; ДЧ-И (К, О, С, Г, У) - доступно частично избирательно (указать категории инвалидов); ДУ - доступно условно, ВНД - недоступно



3.5. Итоговое заключение о состоянии доступности ОСИ: Объект доступен условно

**4. Управленческое решение (проект)**

4.1. Рекомендации по адаптации основных структурных элементов объекта:

№	Основные структурно-функциональные зоны	Рекомендации по адаптации объекта (вид работы)*
1	Территория, прилегающая к зданию (участок)	Рек
2	Вход (входы) в здание	Рек
3	Путь (пути) движения внутри здания (в т.ч. пути эвакуации)	Рек
4	Зона целевого назначения здания (целевого посещения объекта)	Рек
5	Санитарно-гигиенические помещения	Рек
6	Система информации и связи (на всех зонах)	Рек
7	Пути движения к объекту (от остановки транспорта)	Рек

\*- указывается один из вариантов (видов работ): не нуждается; ремонт (текущий, капитальный); индивидуальное решение с ТСР; технические решения невозможны – организация альтернативной формы обслуживания

4.2. Период проведения работ \_\_\_\_\_

в рамках исполнения \_\_\_\_\_

(указывается наименование документа: программы, плана)

4.3. Ожидаемый результат (по состоянию доступности) после выполнения работ по адаптации \_\_\_\_\_

Оценка результата исполнения программы, плана (по состоянию доступности) \_\_\_\_\_

4.4. Для принятия решения (требуется, не требуется) требуется :

4.4.1. согласование на Комиссии \_\_\_\_\_

(наименование Комиссии по координации деятельности в сфере обеспечения доступной среды жизнедеятельности для инвалидов и других МГН)

4.4.2. согласование работ с надзорными органами (в сфере проектирования и строительства, архитектуры, охраны памятников, другое - указать) \_\_\_\_\_

4.4.3. техническая экспертиза; разработка проектно-сметной документации: \_\_\_\_\_ требуется ;

4.4.4. согласование с вышестоящей организацией (собственником объекта): \_\_\_\_\_ требуется ;

4.4.5. согласование с общественными организациями инвалидов \_\_\_\_\_ требуется ;

4.4.6. другое \_\_\_\_\_

Имеется заключение уполномоченной организации о состоянии доступности объекта (наименование документа и выдавшей его организации, дата), прилагается \_\_\_\_\_

4.5. Информация размещена (обновлена) на Карте доступности субъекта РФ, дата: \_\_\_\_\_  
Карта доступности социальных объектов на портале «Территориальная информационная система Югры» <https://tisugra.admhmao.ru/> (дата: \_\_\_\_\_), Сайт государственной программы «Доступная среда» [www.zhit-vmeste.ru](http://www.zhit-vmeste.ru) (дата: \_\_\_\_\_)  
(наименование сайта, портала)

### 5. Особые отметки

Приложения:

Результаты обследования:

- |   |          |   |      |
|---|----------|---|------|
| 1. Территории, прилегающей к объекту                                      | на _____ | 7 | стр. |
| 2. Входа (входов) в здание  | на _____ | 7 | стр. |
| 3. Путей движения в здании  | на _____ | 7 | стр. |
| 4. Зоны целевого назначения объекта                                       | на _____ | 4 | стр. |
| 5. Санитарно-гигиенических помещений                                      | на _____ | 4 | стр. |
| 6. Системы информации (и связи) на  | на _____ | 5 | стр. |
| 7. Результаты фотофиксации на объекте                                     | на _____ | 7 | л.   |
| Другое (в том числе дополнительная информация о путях движения к объекту) | _____    |   |      |

Руководитель рабочей группы

Заведующий, В.Н. Смирнова  
(Должность, Ф.И.О.)



*(Handwritten signature)*

(Подпись)

Члены рабочей группы:

Заместитель заведующего по хозяйственной части,

Т.Е. Рутковская  
(Должность, Ф.И.О.)

*(Handwritten signature)*

(Подпись)

Заместитель заведующего по комплексной безопасности,  
А.С. Писанко

(Должность, Ф.И.О.)

*(Handwritten signature)*

(Подпись)

Начальник службы охраны труда, М.В. Бахтегариева  
(Должность, Ф.И.О.)

(Должность, Ф.И.О.)

(Подпись)

В том числе:

представители экспертных организаций:

Генеральный директор, эксперт в области создания и  
обеспечения безбарьерной среды для людей с  
инвалидностью и МГН ООО «Компания «АТЭК-СБ»  
(РОСС RU.K1843.04ЖЖЖ1, СЭ №ЭТ-02-1600061)

Кожевников О.Г.  
(Должность, Ф.И.О.)



*(Handwritten signature)*

(Подпись)

Эксперт в области создания и обеспечения

безбарьерной среды для людей с инвалидностью и МГН  
ООО «Компания «АТЭК-СБ» (РОСС RU.K1843.04ЖЖЖ1,  
СЭ №ЭТ-02-16-1700120), Харина Ю.В.

(Должность, Ф.И.О.)



(Подпись)

**представители общественных организаций инвалидов**

Руководитель РОО ХМАО-Югры "Инклюзивный Центр  
"Алые Паруса", Е.В. Монастырская

(Должность, Ф.И.О.)



(Подпись)

(Должность, Ф.И.О.)

(Подпись)

**представители организации, расположенной на объекте**

(Должность, Ф.И.О.)

(Подпись)

(Должность, Ф.И.О.)

(Подпись)

Управленческое решение согласовано « \_\_\_\_ » \_\_\_\_\_ 20\_\_ г. (протокол № \_\_\_\_\_)  
Комиссией (название) \_\_\_\_\_

I Результаты обследования:

1. Территории, прилегающей к зданию (участка): МАДОВ г. Нижневартовска ДС №49 «Родничок» по адресу: 628624, Ханты-Мансийский Автономный округ - Югра, г. Нижневартовск, ул. Мира, 70б.

(наименование объекта, адрес)

№	Наименование функционально-планировочного элемента	Наличие элемента			Выявленные нарушения и замечания		Работы по адаптации объектов	
		есть/нет	№ на плане	№ фото	Содержание	Значимо для инвалида (категория)	Содержание	Виды работ**
1.1	Вход (входы) на территорию	есть	—	1-8	- Продольный уклон поверхности подходов пешеходных путей движения больше предельно допустимой нормы (норм.: 4%; факт.: 18,6%, 25,0%). (п.5.1.7 СП 59.13330-2020);	К, О, С	- Обеспечить продольный уклон поверхности подходов пешеходных путей движения не более 1:25/4%. (п.5.1.7 СП 59.13330-2020);	ТР
					- Прохожая часть подходов пешеходных путей движения менее 2,0м., а также отсутствуют карманы для разезда инвалидов категории К. (п.5.1.7 СП 59.13330-2020);	К, О, С	- Реконструировать пешеходные пути движения с целью организации прохожей части пешеходных путей шириной не менее 1,5м. и карманов перед входами размерами не менее 2,0х2,5м. и не реже чем через каждые 25м. (п.5.1.7 СП 59.13330-2020);  <u>Рекомендуется:</u> - Обустроить по краям пешеходных путей бортики высотой не менее 0,05м. (п.5.1.9 СП 59.13330-2020);	Рек



<p>- На подходных пешеходных путях движения размещаются травмоопасные стойки ограждения. (п.4.3 СП 59.13330-2020);</p>	<p>О, С</p>	<p>- Демонтировать травмоопасные стойки ограждения.. (п.4.3 СП 59.13330-2020);</p>	<p>ТР</p>
<p>- На пешеходных путях движения перепады высот поверхностей более 0,015м. (п.5.1.8, 5.1.9, 6.2.4 СП 59.13330-2020);</p>	<p>К, О, С</p>	<p>- Устранить перепады высот плавным понижением с уклоном не более 1:25/4%. (п.5.1.8 СП 59.13330-2020);</p>	<p>ТР</p>
<p>- Входы на участок не оборудованы доступными для МГН элементами информации об объекте. (п.5.1.1 СП 59.13330-2020);</p>	<p>К, О, С, Г, У</p>	<p>- Выполнить контрастное выделение проемов входов на участок. (п.5.1.1 СП 59.13330-2020); - Оборудовать входы на участок доступными для МГН элементами информации об объекте (тактильные таблички или тактильно-визуальные мнемосхемы территории) с наземными указателями по ГОСТ Р 52875-2018. (п.5.1.1 СП 59.13330-2020); <u>Рекомендуется:</u> - Установить вблизи тактильных табличек при входах на участок кнопки вызова помощи или вызывные устройства, обеспечивающие двухстороннюю связь с дежурным персоналом. (п.6.1.1 СП 59.13330-2020); - Обеспечить искусственное освещение не менее 100 ЛК на уровне поверхности путей движения. (п.5.1.17 СП 59.13330-2020).</p>	<p>ТСР, ТР</p>
<p>- Прохожая часть входа на участок менее 0,9м. (п.5.1.7 СП 59.13330-2020);</p>	<p>К, С</p>	<p>- Реконструировать вход с целью обеспечения прохожей части не менее 0,9м.. (п.5.1.7 СП 59.13330-</p>	<p>Рек</p>

						2020);		
					- Прохожая часть входа на участок имеет травмоопасный элемент (металлическая арматура). (п.4.3 СП 59.13330-2020);	К, О, С	- Демонтировать травмоопасный элемент. (п.4.3 СП 59.13330-2020);	ТР
					- Запирающие устройства калиток размещаются на высоте более 1,1м., трудно идентифицируемые для инвалидов категории С и не доступны инвалидам категории К. (п.6.4.2 СП 59.13330-2020);	К, С	- Установить на калитки запирающие устройства с кодовым замком на высоте 1,1м. или смонтировать систему СКУД. (п.6.4.2 СП 59.13330-2020);  <u>Рекомендуется:</u> - Установить дверные доводчики с функцией задержки закрывания не менее 20с., регулировки скорости закрывания. (п.6.1.5 СП 59.13330.2020);	ТР
					- Перед калитками входов на участок отсутствуют тактильно-контрастные предупреждающие наземные указатели глубиной 0,5-0,6 м. по ГОСТ Р 52875-2018. (п.5.1.10 СП 59.13330-2020);	С	- Обустроить перед калитками предупреждающие тактильно-контрастные наземные указатели глубиной 0,5-0,6 м. в соответствии с ГОСТ Р 52875-2018. или изменить фактуру поверхности места размещения указателей контрастной колотой гранитной брусчаткой. (п.5.1.10 СП 59.13330-2020);	ТСР, ТР
1.2	Путь (пути) движения на территории	есть	—	9-15	- Не обеспечена система средств информационной поддержки и навигации на всех пешеходных путях движения, доступных для МГН. (п.5.1.3 СП 59.13330-2020);	К, О, С, Г, У	- Оборудовать систему средств информационной поддержки и навигации на всех пешеходных путях движения, доступных для МГН (тактильно-визуальные знаки доступности, информации и сигнализации, тактильно-визуальные мнемосхемы терри-	ТСР, ТР, КР

					тории). (п.5.1.3 СП 59.13330-2020);  <u>Рекомендуется:</u> - Обустроить по краям пешеходных путей бортики высотой не менее 0,05м. или установить контрастное опорное ограждение для навигации инвалидов категории С. (п.5.1.9, 4.3 СП 59.13330-2020); - Обеспечить искусственное освещение не менее 100 ЛК на уровне поверхности всех путей движения, доступных МГН. (п.5.1.17 СП 59.13330-2020).		
				- На поверхности пешеходных путей движения скапливаются дождевые осадки, талые воды. (п.5.1.11 СП 59.13330-2020).	К, О, С, Г, У	- Устроить локальные дренажные лотки с решетками (в уровень с покрытием) в местах скопления воды для отвода осадков в сторону газонов. (п.5.1.11 СП 59.13330-2020).	КР
				- Продольный уклон поверхности подходных пешеходных путей движения больше предельно допустимой нормы (норм.: 4%; факт.: 19,3%). (п.5.1.7 СП 59.13330-2020);	К, О, С	- Обеспечить продольный уклон поверхности подходных пешеходных путей движения не более 1:25/4%. (п.5.1.7 СП 59.13330-2020);	ТР
				- Прохожая часть пешеходных путей движения к входам в здание менее 2,0м. (п.5.1.7 СП 59.13330-2020);	К, О, С	- Реконструировать пешеходные пути движения с целью организации проходной части пешеходных путей к входам в здание шириной не менее 2,0м. (п.5.1.7 СП 59.13330-2020);	Рек
				- На пешеходных путях движения перепады высот поверхностей более 0,015м. (п.5.1.8, 5.1.9, 6.2.4 СП 59.13330-2020);	К, О, С	- Устранить перепады высот плавным понижением с уклоном не более 1:25/4%. (п.5.1.8 СП 59.13330-2020);	ТР

<p>- На пешеходных путях движения размещены препятствия на уровне ниже 2,1м. (ветки деревьев). (п.5.1.7 СП 59.13330-2020);</p>	<p>С, У</p>	<p>- Устранить препятствия на путях движения, расположенные на уровне ниже 2,1м.. (п.5.1.7 СП 59.13330-2020);</p>	<p>ТР</p>
<p>- На участке отсутствуют места отдыха МГН (на 2-3 человека, в т.ч. не менее одной выделенной площадки 0,9х1,4м. для инвалидов категории К), не менее чем через 100-150 м, оборудованные навесами, скамьями с опорой для спины и подлокотниками, указателями, освещением не менее 20 ЛК. (п.5.3.1 СП 59.13330-2020);</p>	<p>К, О, С, Г, У</p>	<p>- Организовать на участке места отдыха МГН (на 2-3 человека, в т.ч. не менее одной выделенной площадки 0,9х1,4м. для инвалидов категории К), не менее чем через 100-150 м, оборудованные навесами, скамьями с опорой для спины и подлокотниками, указателями, освещением не менее 20 ЛК. (п.5.3.1 СП 59.13330-2020);</p> <p><u>Рекомендуется:</u></p> <p>- Организовать на участке места отдыха МГН в соответствии с требованиями:</p> <p>А) организовать навес с боковыми ограждающими конструкциями;</p> <p>Б) обустроить тревожную сигнализацию (кнопка вызова помощи) или вызывные устройства, обеспечивающие двухстороннюю связь с дежурным персоналом;</p> <p>Г) принять следующие параметры скамьи для МГН: сиденье глубиной 0,43–0,45м. с наклоном в сторону спинки не более 5°; высота поверхности сиденья – от 0,42 до 0,48м.; расстояние от спинки сиденья до поверхности сиденья – от 0,13 до 0,15м.; высота спинки сиденья – от 0,16м.; подлокотники круглые или овальные радиусом</p>	<p>ТСР, КР</p>



							от 30 до 50 мм.; верхняя поверхность поручня должна располагаться на высоте от 0,20 до 0,23м. от поверхности сиденья, а передняя поверхность должна выступать от 0,05 до 0,10м. от передней поверхности сиденья; материал сидений, спинки, подлокотников скамьи должны иметь коэффициент теплопроводности при отрицательных температурах менее 0,3 Вт/(м•град), влажность материала – менее 20 %; поверхность скамьи должна иметь контраст по отношению к окружающим предметам не менее 0,3; наружные края сидений и спинок выполняются с закруглением радиусом от 0,01 до 0,05 м. (п.6.4.4 СП 59.13330-2020).	
1.3	Лестница (наружная)	---	---	---	---	---	---	---
1.4	Пандус (наружный)	---	---	---	---	---	---	---
1.5	Автостоянка и парковка	нет			- Отсутствуют специализированные места для автотранспорта инвалидов (п.5.2.1 СП 59.13330-2020);	К, О, С, Г, У	- Выделить вблизи входов на участок специализированные места для автотранспорта инвалидов (6,0х3,6м.) и обустроить его дорожной разметкой 1.24.3 по ГОСТ Р 51256-2018, дорожными знаками А6.4, А8.17 по ГОСТ Р 52289-2019. (п.5.2.1 СП 59.13330-2020).	ТР

	Общие требования к зоне	---	---	---	---	---	- Устранить нарушения в соответствии с частями СП 59.13330-2020, в результате применения которых на обязательной основе обеспечивается соблюдение требований Федерального закона "Технический регламент о безопасности зданий и сооружений".	ТСР, ТР, КР, Рек,
--	-------------------------	-----	-----	-----	-----	-----	--	-------------------

## II Заключение по зоне:

Наименование структурно-функциональной зоны	Состояние доступности* (к пункту 3.4 Акта обследования ОСИ)	Приложение		Рекомендации по адаптации (вид работы)*** к пункту 4.1 Акта обследования ОСИ
		№ на плане	№ фото	
Территория, прилегающая к зданию (участка)	ДЧ-И (Г, У) ДУ-И (О) ВНД-И (К, С)	---	1 - 15	Рек

\* указывается: ДП-В - доступно полностью всем; ДП-И (К, О, С, Г, У) - доступно полностью избирательно (указать категории инвалидов); ДЧ-В - доступно частично всем; ДЧ-И (К, О, С, Г, У) - доступно частично избирательно (указать категории инвалидов); ДУ - доступно условно, ВНД - недоступно

\*\* указывается необходимые виды работ по адаптации (в соответствии с классификатором): ТСР - технические средства реабилитации по ОКС 11.180 ОКП 94 0100; ТР - текущий ремонт; ПСД - подготовка проектно-сметной документации; КР - капитальный ремонт; Рек - реконструкция; Стр - строительство; Орг - организация альтернативной формы обслуживания и другие организационные мероприятия

\*\*\* указывается один из вариантов: не нуждается; ремонт (текущий, капитальный); индивидуальное решение с ТСР; технические решения невозможны - организация альтернативной формы обслуживания

### Комментарий к заключению:

- Рекомендуем вынести на рассмотрение администрации города вопрос об организации места для парковки инвалидов вблизи объекта с последующим согласованием ОГИБДД УМВД России по г. Нижневартовску.

- Рекомендуем вынести на рассмотрение администрации города вопрос о привлечении организаций, в чем введение находятся участки по пути движения от ООТ до объекта, к обеспечению доступности соответствующих путей движения.

I Результаты обследования:

2. Входа (входов) в здание: МАДОВ г. Нижневартовска ДС №49 «Родничок» по адресу: 628624, Ханты-Мансийский Автономный округ - Югра, г. Нижневартовск, ул. Мира, 70б.

(наименование объекта, адрес)

№	Наименование функционально-планировочного элемента	Наличие элемента			Выявленные нарушения и замечания		Работы по адаптации объектов	
		есть/нет	№ на плане	№ фото	Содержание	Значимо для инвалида (категория)	Содержание	Виды работ**
2.1	Лестница (наружная)	есть	---	16	<p>- У лестничных маршей внешних лестниц отсутствует двухстороннее ограждение с трехуровневыми поручнями в соответствии с ГОСТ Р 51261. (п.5.1.13 СП 59.13330-2020, п. 6.17 СП 118.13330.2012);</p> <p>- Форма и размеры опорных поручней не обеспечивают максимальное удобство их захвата и стабильную фиксацию кисти руки в процессе пользования. (п.6.2.12 СП 59.13330-2020, п.5.1.5 ГОСТ Р 51261-2017);</p>	О, С	<p>- Обустроить лестничные марши внешних лестниц непрерывным ограждением с трехуровневыми поручнями на высоте 0,5 (для детей), 0,7 и 0,9 м. по ГОСТ Р 51261-2017. Принять поручень на высоте 0,9м. округлого сечения диаметром от 30 до 50 мм.. Поручень на высоте 0,5м. (для детей) принять округлого сечения диаметром 30мм. или прямоугольного сечения толщиной от 25 до 30 мм. и шириной 30мм. (п.5.1.13 СП 59.13330-2020, п.5.1.5 ГОСТ Р 51261-2017, п. 6.17 СП 118.13330.2012);</p> <p><u>Рекомендуется:</u></p> <p>- Окрасить опорные поручни лестничных маршей в желтый (контрастный цвет);</p>	КР

<p>- Вблизи лестничных маршей отсутствуют кнопки вызова помощи. (п.6.1.1 СП 59.13330-2020);</p>	<p>К, О, С, Г, У</p>	<p>- Установить вблизи лестничных маршей кнопки вызова помощи. (п.6.1.1 СП 59.13330-2020);</p>	<p>ТСР</p>
<p>- Все ступени лестничных маршей внешних лестниц в пределах одного марша должны быть одинаковыми по форме в плане, по размерам высоты подъема ступеней (от 0,12 до 0,15 м.) и глубине (от 0,35 до 0,4 м.). (п.5.1.12 СП 59.13330-2020); - У проступей лестничных маршей отсутствует травмобезопасное закругление. (п.5.1.12 СП 59.13330-2020);</p>	<p>О, С, Г, У</p>	<p>- Реконструировать лестничные марши внешних лестниц с приведением к нормативной глубине и высоте ступеней. (п.5.1.12 СП 59.13330.2016); <u>Рекомендуется:</u> - Установить при входах в здание кнопки вызова помощи или вызывные устройства, обеспечивающие двухстороннюю связь с дежурным персоналом. (п.6.1.1 СП 59.13330-2020);</p>	<p>Рек</p>
<p>- На проступях краевых ступеней лестничных маршей отсутствуют контрастные тактильные противоскользящие полосы. (п.6.2.8 СП 59.13330-2020);</p>	<p>С</p>	<p>- Нанести на проступи краевых ступеней лестничного марша одну или несколько тактильных противоскользящих полос, контрастных с поверхностью ступени, общей шириной 0,08-0,1м. . (п.6.2.8 СП 59.13330-2020);</p>	<p>ТСР, ТР</p>

					<p>- Перед лестничными маршами на путях движения инвалидов категории С отсутствуют тактильно-контрастные предупреждающие наземные указатели по ГОСТ Р 52875. (п.5.1.10 СП 59.13330-2020);</p>	С	<p>- Обустроить перед лестничными маршами предупреждающие тактильно-контрастные наземные указатели глубиной 0,5-0,6 м. в соответствии с ГОСТ Р 52875-2018. или изменить фактуру поверхности места размещения указателей контрастной колотой гранитной брусчаткой. (п.5.1.10 СП 59.13330-2020);</p> <p><u>Рекомендуется:</u></p> <p>- Использовать на входной площадке вместо тактильно-контрастных указателей по ГОСТ Р 52875-2018 грязесборные решетки при соответствии размеров и размещения предъявляемых к тактильным указателям по ГОСТ Р 52875. (п.6.1.8 СП 59.13330-2020);</p>	ТСР, ТР
					<p>- Недостаточный уровень освещенности на поверхности ступеней. (п.6.2.32 СП 59.13330-2020);</p>	С	<p>- Обеспечить уровень освещенности на поверхности ступеней не менее 100ЛК. (п.6.2.32 СП 59.13330-2020);</p>	ТР
2.2	Пандус (наружный)	нет	---	16	<p>- Лестница не дублируется пандусом (п.5.1.14 СП 59.13330-2020);</p>	К, О	<p>- Обустроить пандус или установить подъемную платформу в отапливаемой шахте. (п.5.1.14 СП 59.13330.2020);</p>	Рек
2.3	Входная площадка (перед дверью)	есть	---	17	<p>- Глубина площадки менее 1,8м.. (п.6.1.4 СП 59.13330-2016);</p>	К	<p>- Реконструировать входную площадку для обеспечения глубины не менее 2,2м.. (п.6.1.4 СП 59.13330-2020);</p>	Рек

					- Недостаточный уровень освещенности на поверхности входной площадки. (п.6.2.32 СП 59.13330-2020);	С	- Обеспечить уровень освещенности на поверхности входной площадки не менее 100ЛК. (п.6.2.32 СП 59.13330-2020);	ТР
2.4	Дверь (входная)	есть	—	18	- Входная дверь не обеспечивает задержку закрывания двери продолжительностью не менее 5 с. (п.6.1.5 СП 59.13330.2020);	К, О	- Установить дверные доводчики с функцией фиксации в открытом положении, задержки закрывания не менее 20с., регулировки скорости закрывания. (п.6.1.5 СП 59.13330.2020);  <u>Рекомендуется:</u> - Нанести контрастную маркировку проема и ручек входной двери;	ТР
					- Перед дверными проемами отсутствуют тактильно-контрастные предупреждающие указатели глубиной 0,5-0,6 м. (п.6.1.8 СП 59.13330-2020);	С	- Обустроить перед дверным проемом (перед дверью на входной площадке) предупреждающие тактильно-контрастные указатели глубиной 0,5-0,6 м. в соответствии с ГОСТ Р 52875-2018 (п.6.1.8 СП 59.13330-2020);  <u>Рекомендуется:</u> - Использовать вместо тактильно-контрастных указателей по ГОСТ Р 52875-2018 грязесборные решетки при соответствии размеров и размещения предъявляемых к тактильным указателям по ГОСТ Р 52875. (п.6.1.8 СП 59.13330-2020);	ТСР, ТР



				<p>- Высота дверного порога выше предельно допустимой высоты (макс.:0,014м.). (п.6.2.4 СП 59.13330.2020);</p>	<p>К, О, С</p>	<p>- Обустроить пороговые резиновые пандусы с двух сторон порога. (п.6.2.4 СП 59.13330.2020);</p> <p><u>Рекомендуется:</u></p> <p>- Провести замену дверных блоков для достижения ширины дверного проема или рабочей створки от 0,9 до 1,2 м. в чистоте с порогом высотой не более 0,014 м. и смотровой панелью. (п.6.1.5 СП 59.13330-2016);</p>	<p>ТР, Рек</p>
2.5	Тамбур	есть	19-20	<p>- Отсутствует минимальное свободное пространство (диаметром 1,4м.) не пересекающееся с зоной движения двери для разворота кресла-коляски перед дверью. (п.6.1.8 СП 59.13330.2020);</p>	<p>К</p>	<p>- Реконструировать тамбур для обеспечения минимального свободного пространства для разворота кресла-коляски между дверями не пересекающегося с зоной движения двери, открывающейся внутрь тамбура. (п.6.1.4 СП 59.13330-2020);</p>	<p>Рек</p>
				<p>- Ширина дверей или рабочей створки менее 0,9 м. (п.6.1.5 СП 59.13330-2020);</p>	<p>К</p>	<p>- Провести замену дверных блоков для достижения ширины дверного проема или рабочей створки от 0,8 до 1,2 м. в чистоте с порогом высотой не более 0,014 м. и смотровой панелью. (п.6.1.5 СП 59.13330-2016);</p>	<p>Рек</p>

			<p>- Перед дверными проемами отсутствуют тактильно-контрастные предупреждающие указатели глубиной 0,5-0,6 м. (п.6.1.8 СП 59.13330-2020);</p>	С	<p>- Обустроить перед дверными проемами предупреждающие тактильно-контрастные указатели глубиной 0,5-0,6 м. в соответствии с ГОСТ Р 52875-2018. (п.6.1.8 СП 59.13330-2020);</p> <p><u>Рекомендуется:</u></p> <p>- Использовать вместо тактильно-контрастных указателей по ГОСТ Р 52875-2018 грязесборные решетки при соответствии размеров и размещения предъявляемых к тактильным указателям по ГОСТ Р 52875. (п.6.1.8 СП 59.13330-2020);</p>	ТСР, ТР
			<p>- Высота дверного порога выше предельно допустимой высоты (макс.:0,014м.). (п.6.2.4 СП 59.13330.2020);</p>	К, О, С	<p>- Устранить дверные пороги. (п.6.2.4 СП 59.13330.2020);</p>	ТР
			<p>- Отсутствует контрастная маркировка светопрозрачного дверного полотна. (п.6.1.5 СП 59.13330-2016);</p>	С	<p>- Нанести на прозрачные полотна дверей и ограждения (витражного остекления) яркую контрастную маркировку в форме прямоугольника высотой не менее 0,1м. и шириной не менее 0,2м. или в форме круга диаметром от 0,1 до 0,2м. Расположение контрастной маркировки предусмотреть на двух уровнях: 0,9-1,0 м и 1,3-1,4 м. (п.6.1.5 СП 59.13330-2020);</p> <p><u>Рекомендуется:</u></p> <p>- Нанести контрастную маркировку проема и ручек входной двери;</p>	ТР

	Общие требования к зоне	---	---	---	---	---	- Устранить нарушения в соответствии с частями СП 59.13330-2020, в результате применения которых на обязательной основе обеспечивается соблюдение требований Федерального закона "Технический регламент о безопасности зданий и сооружений".	ТСР, ТР, КР, Рек,
--	-------------------------	-----	-----	-----	-----	-----	--	-------------------

II Заключение по зоне:

Наименование структурно-функциональной зоны	Состояние доступности* (к пункту 3.4 Акта обследования ОСИ)	Приложение		Рекомендации по адаптации (вид работы)*** к пункту 4.1 Акта обследования ОСИ
		№ на плане	№ фото	
Вход (входы) в здание	ДЧ-И (Г, У) ДУ-И (О) ВНД-И (К, С)	---	16 - 20	Рек

\* указывается: ДП-В - доступно полностью всем; ДП-И (К, О, С, Г, У) - доступно полностью избирательно (указать категории инвалидов); ДЧ-В - доступно частично всем; ДЧ-И (К, О, С, Г, У) - доступно частично избирательно (указать категории инвалидов); ДУ - доступно условно, ВНД - недоступно

\*\* указывается необходимые виды работ по адаптации (в соответствии с классификатором): ТСР - технические средства реабилитации по ОКС 11.180 ОКП 94 0100; ТР - текущий ремонт; ПСД - подготовка проектно-сметной документации; КР - капитальный ремонт; Рек - реконструкция; Стр - строительство; Орг - организация альтернативной формы обслуживания и другие организационные мероприятия

\*\*\* указывается один из вариантов: не нуждается; ремонт (текущий, капитальный); индивидуальное решение с ТСР; технические решения невозможны - организация альтернативной формы обслуживания

Комментарий к заключению: \_\_\_\_\_

I Результаты обследования:

3. Пути (путей) движения внутри здания (в т.ч. путей эвакуации): МАДОВ г. Нижневартовска ДС №49 «Родничок» по адресу: 628624, Ханты-Мансийский Автономный округ - Югра, г. Нижневартовск, ул. Мира, 70б.

(наименование объекта, адрес)

№	Наименование функционально-планировочного элемента	Наличие элемента			Выявленные нарушения и замечания		Работы по адаптации объектов	
		есть/нет	№ на плане	№ фото	Содержание	Значимо для инвалида (категория)	Содержание	Виды работ**
3.1	Коридор (вестибюль, зона ожидания, галерея, балкон)	есть	---	21	- Отсутствуют выделенные места для зоны отдыха/ожидания для МГН, том числе для инвалидов на креслах-колясках. (п.6.2.5 СП 59.13330-2020);	К, О, С, Г, У	- Организовать места отдыха МГН на 2-3 человека, не менее чем через 25-30 м, оборудованные скамьями с опорой для спины и подлокотниками, указателями и напольной разметкой. (п.6.2.5 СП 59.13330.2020);	ТСР, КР
3.2	Лестница (внутри здания)	есть	---	22-31	- На боковых краях открытых ступеней отсутствуют бортики. (п.6.2.8 СП 59.13330-2020);	О	- Установить на боковых краях открытых ступеней бортики высотой не менее 0,02м. или другие устройства для предотвращения соскальзывания трости или ноги. (п. 6.2.8 СП 59.13330-2020);	ТР
					- На ребрах ступеней отсутствует закругление радиусом не более 0,02м. (п. 6.2.8 СП 59.13330-2020);	О, С	- Установить травмобезопасные накладки на ребра ступеней. (п.6.2.8 СП 59.13330-2020);	ТР
					- Ступени в пределах одного марша, различаются по высоте. Ряд ступеней выше предельно допустимой высоты (Макс.: 0,17м.). (п.	О, С	- Реконструировать лестничные марши с приведением к нормативной глубине и высоте ступеней. (п.6.2.8 СП 59.13330-2020);	Рек

6.2.8 СП 59.13330-2020);			
- На проступях краевых ступеней лестничных маршей отсутствуют контрастные тактильные противоскользящие полосы. (п.6.2.8 СП 59.13330-2020);	С	- Нанести на проступи краевых ступеней лестничного марша одну или несколько тактильных противоскользящих полос, контрастных с поверхностью ступени, общей шириной 0,08-0,1м. . (п.6.2.8 СП 59.13330-2020);	ТСР, ТР
- Отсутствует двухстороннее ограждение с поручнями на высоте 0,5м. (для детей) и 0,9м. с травмобезопасным горизонтальным завершением. (п.6.2.11 СП 59.13330-2020, п. 6.17 СП 118.13330.2012);	О, С	- Обустроить двухстороннее ограждение с поручнем на высоте 0,5м. (для детей) и 0,9м. с травмобезопасным горизонтальным завершением. (п.6.2.11 СП 59.13330-2020, п. 6.17 СП 118.13330.2012);	КР
- Опорные поручения на внутренней стороне марша имеют разрывы. (п.6.2.11 СП 59.13330-2020);	О, С	- Обеспечить непрерывность опорных поручней на внутренней стороне марша. (п.6.2.11 СП 59.13330-2020);	КР
- Размещение, форма и размеры опорных поручней не обеспечивают максимальное удобство их захвата и стабильную фиксацию кисти руки в процессе пользования. (п.6.2.12 СП 59.13330-2020, п.5.1.5 ГОСТ Р 51261-2017); - Расстояние между поручнями и стеной/ограждением менее 45мм.. (п.6.2.12 СП 59.13330-2020)	О, С	- Смонтировать поручень на высоте 0,9м. округлого сечения диаметром от 30 до 50 мм.. Поручень на высоте 0,5м. (для детей) смонтировать округлого сечения диаметром 30мм. или прямоугольного сечения толщиной от 25 до 30 мм. и шириной 30мм. (п.6.2.11 СП 59.13330-2020, п.5.1.5 ГОСТ Р 51261-2017); - Разместить поручни на расстоянии не менее 45мм. от стены/ограждения. (п.6.2.12 СП 59.13330-2020);	КР
- Недостаточный уровень освещенности на уровне ступеней и площадок (норм.: не менее 100ЛК.)	О, С, Г, У	- Обеспечить уровень освещенности на уровне ступеней и площадок не менее 100ЛК. (п.4.3,	ТР

					(п.4.3, п. 7.6.5 СП 52.13330-2020); - На поручнях отсутствует рельефное обозначение этажей. (п.6.2.12 СП 59.13330-2020);	С	п. 7.6.5 СП 52.13330-2020); - Нанести на боковые, внешние по отношению к маршу, поверхности поручней рельефные обозначения этажей. (п.6.2.12 СП 59.13330.2020);	ТСР
					- Продольный уклон поверхности ступеней больше предельно допустимой нормы (норм.: 2%; факт.: 2,2% - 7,5%). (п.5.1.12 СП 59.13330-2020);	О, С, Г, У	- Установить на поверхность ступеней противоскользящие покрытия. (п.4.3, 5.1.12 СП 59.13330-2020); - Реконструировать лестничные марши с приведением к нормативному поперечному уклону ступеней. (п.5.1.12 СП 59.13330-2020);	ТР Рек
					- На лестничной площадке размещено препятствие на уровне ниже 2,1м. (балка лестничной площадки). (п.4.3 СП 59.13330-2020);	С, У	- Выполнить контрастное выделение конструктивного элемента с подсветкой из фотолуминесцентных материалов. (п.6.2.1 СП 59.13330-2020);	ТР
3.3	Пандус (внутри здания)	нет	--	--	--	--	--	--
3.4	Лифт пассажирский (или подъемник)	нет	--	--	- В здании отсутствует лифт. (п. 6.2.13 СП 59.13330-2020);	К, О, С, Г, У	- Для обеспечения доступа инвалидов на 2-3 этаж, использовать лестничный подъемник ПумаУНИ-130; - Смонтировать пассажирский лифт в соответствии с требованиями ГОСТ 5746, ГОСТ 34580, ГОСТ 33652, ГОСТ Р 55966. (п. 6.2.13 СП 59.13330-2020);	ТСР Рек
3.5	Дверь	есть	--	32	- Высота порогов и перепадов высот выше допустимой высоты (не более: 0,014м.). (СП п.6.2.4 СП	К, О, С	- Устранить дверные пороги и перепады высот (п.6.2.4 СП 59.13330-2020);	ТР



				59.13330-2020);		<u>Рекомендуется:</u> - Выполнить контрастную маркировку дверных проемов и ручек.		
				- Недостаточная ширина дверных полотен/ дверных проемов. (п.6.2.4 СП 59.13330-2020);	К, С	- Провести замену дверных блоков (при необходимости расширить проемы) для достижения ширины дверного проема или дверных полотен от 0,9 до 1,2м. в чистоте с порогом высотой не более 0,014 м. (п.6.2.4 СП 59.13330-2020);	Рек	
3.6	Путь (пути) движения внутри здания (в т.ч. пути эвакуации)	есть	—	33-39	- На проступях краевых ступеней лестничных маршей путей эвакуации отсутствуют контрастные тактильные противоскользящие полосы. (п.6.2.29 СП 59.13330-2020);	С	- Нанести на проступи краевых ступеней лестничных маршей путей эвакуации одну или несколько тактильных противоскользящих полос, контрастных с поверхностью ступени, общей шириной 0,08-0,1м. . (п.6.2.29 СП 59.13330-2020);	ТСР, ТР
					- У наружной площадки путей эвакуации отсутствует ограждение. (п.4.3, 6.2.30 СП 59.13330-2020);	О, С, У	- Обустроить ограждение на наружной площадке путей эвакуации. (п.4.3, 6.2.30 СП 59.13330-2020);	КР
					- На наружных путях эвакуации располагаются неровные покрытия из рыхлых материалов. (п.5.1.7, 5.1.11 СП 59.13330-2020);	К, О, С	- Обустроить на наружных путях эвакуации ровные покрытия из твердых материалов. (п.5.1.7, 5.1.11 СП 59.13330-2020);	ТР
					- Лестничные марши внешней лестницы путей эвакуации не дублируются пандусом. (п.6.1.2 СП 59.13330-2020);	К, О	- Обустроить наружные площадки эвакуационных выходов пандусами шириной проходной части 1,2м.. (п.6.1.2 СП 59.13330-2020);	ТР
					- У лестничных маршей внешних лестниц путей эвакуации отсутствует двухстороннее ограждение с	О, С	- Обустроить лестничные марши внешних лестниц путей эвакуации непрерывным ограждением с	КР

<p>трехуровневыми поручнями в соответствии с ГОСТ Р 51261. (п.5.1.13 СП 59.13330-2020, п. 6.17 СП 118.13330.2012);</p>		<p>трехуровневыми поручнями на высоте 0,5 (для детей), 0,7 и 0,9 м. по ГОСТ Р 51261-2017. (п.5.1.13 СП 59.13330-2020, п. 6.17 СП 118.13330.2012);</p> <p><u>Рекомендуется:</u> - Окрасить опорные поручни лестничных маршей в желтый (контрастный цвет);</p>	
<p>- У наружной площадки путей эвакуации одиночная ступень высотой более 0,15м. (п.5.1.12 СП 59.13330-2020);</p>	<p>О, С</p>	<p>- Устранить перепады высот плавным понижением с уклоном не более 1:25/4%. (п.5.1.8, 5.1.12 СП 59.13330-2020);</p>	<p>ТР</p>
<p>- Ряд ступеней лестничных маршей путей эвакуации выше предельно допустимой высоты (норм.: 0,17м.; факт.:0,22м.). (п. 6.2.8 СП 59.13330-2020);</p>	<p>О, С</p>	<p>- Реконструировать лестничные марши с приведением к нормативной глубине и высоте ступеней. (п.6.2.8 СП 59.13330-2020);</p>	<p>Рек</p>
<p>- Поручни внутренних лестниц на путях эвакуации не контрастируют с окружающей средой, отсутствует подсветка из фотолюминесцентных материалов. (п.6.2.29 СП 59.13330-2020);</p>	<p>К, О, С, Г, У</p>	<p>- Окрасить опорные поручни внутренних лестниц на путях эвакуации в контрастный с окружающей средой цвет, нанести подсветку из фотолюминесцентных материалов. (п.6.2.29 СП 59.13330-2020);</p> <p>Примечание: при наличии эвакуационного освещения, подсветка из фотолюминесцентных материалов не организовывается.</p>	<p>ТР</p>
<p>- Не обеспечено аварийное (эвакуационное, не менее 100ЛК) освещение на всем протяжении путей эвакуации. (п.6.2.32 СП 59.13330-2020);</p>	<p>К, О, С, Г, У</p>	<p>- Устроить на всем протяжении путей эвакуации аварийное (эвакуационное) освещение, обеспечивающее освещенность не менее 100ЛК на поверхности пола и</p>	<p>КР</p>

						каждой ступени. (п.6.2.32 СП 59.13330-2020);		
					- Отсутствуют пожаробезопасные зоны на уровне 2 - 3 этажа. (п. 6.2.25 СП 59.13330-2020);	К, О, С, Г, У	- Организовать пожаробезопасные зоны на уровне 2-4 этажа в соответствии с СП 59.13330-2020. (п. 6.2.25 СП 59.13330-2020);	Рек
					- Эвакуационные выходы не обеспечивают минимально допустимую высоту проходной части (не менее 2,1м.). (п.6.2.1 СП 59.13330-2020);	О, С, Г, У	- Выполнить контрастное выделение конструктивного элемента с подсветкой из фотолуминесцентных материалов. (п.6.2.1 СП 59.13330-2020);	ТР
					- Недостаточная ширина дверных полотен/ дверных проемов на путях эвакуации. (п.6.2.21 СП 59.13330-2020); - Высота порогов и перепадов высот на путях эвакуации выше допустимой высоты (не более: 0,014м.). (СП п.6.2.4 СП 59.13330-2020);	К, О, С	- Расширить дверные проемы, произвести замену дверных блоков для достижения ширины проходной части от 0,9 до 1,2м. и высоты не менее 2,1м. в чистоте с порогом высотой не более 0,014 м. и открыванием, не блокирующим пути эвакуации. (п.6.2.4 СП 59.13330-2020);	Рек
	Общие требования к зоне	---	---	---	---	---	- Устранить нарушения в соответствии с частями СП 59.13330-2020, в результате применения которых на обязательной основе обеспечивается соблюдение требований Федерального закона "Технический регламент о безопасности зданий и сооружений".	ТСР, ТР, КР, Рек

II Заключение по зоне:

Наименование структурно-функциональной зоны	Состояние доступности* (к пункту 3.4 Акта обследования ОСИ)	Приложение		Рекомендации по адаптации (вид работы)*** к пункту 4.1 Акта обследования ОСИ
		№ на плане	№ фото	
Путь (пути) движения внутри здания (в т.ч. пути эвакуации)	ДЧ-И (Г, У) ДУ-И (О) ВНД-И (К, С)	—	21 - 39	Рек

\* указывается: ДП-В - доступно полностью всем; ДП-И (К, О, С, Г, У) - доступно полностью избирательно (указать категории инвалидов); ДЧ-В - доступно частично всем; ДЧ-И (К, О, С, Г, У) - доступно частично избирательно (указать категории инвалидов); ДУ - доступно условно, ВНД - недоступно

\*\* указывается необходимые виды работ по адаптации (в соответствии с классификатором): ТСР - технические средства реабилитации по ОКС 11.180 ОКП 94 0100; ТР - текущий ремонт; ПСД - подготовка проектно-сметной документации; КР - капитальный ремонт; Рек - реконструкция; Стр - строительство; Орг - организация альтернативной формы обслуживания и другие организационные мероприятия

\*\*\* указывается один из вариантов: не нуждается; ремонт (текущий, капитальный); индивидуальное решение с ТСР; технические решения невозможны - организация альтернативной формы обслуживания

Комментарий к заключению: \_\_\_\_\_

\_\_\_\_\_

I Результаты обследования:

4. Зоны целевого назначения здания (целевого посещения объекта): МАДОУ г. Нижневартовска ДС №49 «Родничок» по адресу: 628624, Ханты-Мансийский Автономный округ - Югра, г. Нижневартовск, ул. Мира, 70б.

(наименование объекта, адрес)

№	Наименование функционально-планировочного элемента	Наличие элемента			Выявленные нарушения и замечания		Работы по адаптации объектов	
		есть/нет	№ на плане	№ фото	Содержание	Значимо для инвалида (категория)	Содержание	Виды работ**
4.1	Кабинетная форма обслуживания	есть	---	40	- Стулья и кресла индивидуального использования не обеспечивают комфортное использования для инвалидов категории О. (п.6.4.4 СП 59.13330-2020);	О	- Установить стулья и кресла индивидуального использования для инвалидов категории О с подлокотниками и опорой для спины. (п.6.4.4 СП 59.13330-2016);	ТР
					- Столы индивидуального использования не обеспечивают комфортное использования для инвалидов категории К. (п.8.1.7 СП 59.13330-2020);	К	- Установить столы индивидуального использования для инвалидов категории К (п.8.1.7 СП 59.13330-2020);	ТР
4.2	Зальная форма обслуживания	есть	---	41-47	- В помещениях для массовых мероприятий (музыкальный зал) отсутствует звукоусиливающая аппаратура или индукционный контур для инвалидов категории Г. (п.8.1.9 СП 59.13330-2020);	Г	- Оборудовать помещение для массовых мероприятий звукоусиливающей аппаратурой или индукционным контуром. (п.8.1.9 СП 59.13330-2020);	ТСР
					- Стулья и кресла индивидуального использования не обеспечивают комфортное использования для инвалидов категории О. (п.8.6.3 СП 59.13330-2020);	О	- Установить стулья и кресла индивидуального использования для инвалидов категории О с подлокотниками и опорой для спины (из расчета не менее одно-	ТР



		го стула с подлокотником на пять стульев без подлокотников). (п.8.6.3 СП 59.13330-2020);	
- Детская игровая инфраструктура и навесы имеют перепады высот. (п.8.2.1 СП 59.13330-2020);	К, О	- Устранить перепады высот плавным понижением с уклоном не более 1:25/4%. (п.5.1.8, 5.1.12 СП 59.13330-2020);	ТР
- Навесы не имеют искусственного освещения. (п.8.2.1 СП 59.13330-2020);	С	- Обеспечить освещение навесов не менее 50ЛК на поверхности пола. (п.8.2.1 СП 59.13330-2020);	ТР
- Скамьи навесов не обеспечивают комфортное использования для инвалидов категории О. (п.8.2.1 СП 59.13330-2020);	О	- Обеспечить места на скамьях навесов с подлокотниками или разместить индивидуальные стулья с подлокотниками и опорой для спины. (п.6.4.4 СП 59.13330-2016);	ТР
- Песочницы не обеспечивают комфортное использования для инвалидов категории К, О. (п.8.2.1 СП 59.13330-2020);	К, О	- Установить адаптированные песочницы. (п.8.2.1 СП 59.13330-2020);	КР
- При входе в помещение бассейна располагается одиночная ступень. (п.6.2.8 СП 59.13330-2020);	К, О, С	- Устранить перепад высот плавным понижением с уклоном не более 1:25/8% и противоскользящим покрытием. (п.6.2.9 СП 59.13330-2020);	Рек
- В помещениях для переодевания, коридорах, душевых и зале бассейна отсутствуют опорные поручни. (п.8.5.8 СП 59.13330-2020);	О, С	- Обустроить вдоль стен в помещениях для переодевания, коридорах, душевых и зале бассейна опорные поручни на уровне 0,5м. для ориентации и поддержки инвалидов категории О, С. (п.8.5.8 СП 59.13330-2020);	КР
- Лестница бассейна не обеспечивает безопасное и комфортное использование инвалидами категории О, С. (п.8.5.8 СП 59.13330-2020);	О, С	- Реконструировать лестницу бассейна для обеспечения высоты ступеней 0,14м., глубины 0,3м. и организации подступенков. Установить дополнительный опорный	ТР

							(поддерживающий) поручень. Выполнить контрастное выделение лестницы. (п.8.5.8 СП 59.13330-2020);	
					- Бассейн не доступен инвалидам категории К. (п.8.2.1 СП 59.13330-2020);	К	- Оборудовать подъемник для бассейна. (п.8.2.1 СП 59.13330-2020);	ТСР
4.3	Прилавочная форма обслуживания	нет	---	---	---	---	---	---
4.4	Форма обслуживания с перемещением по маршруту	нет	---	---	---	---	---	---
4.5	Кабина индивидуального обслуживания	нет	---	---	---	---	---	---
	Общие требования к зоне	---	---	---	---	---	- Устранить нарушения в соответствии с частями СП 59.13330-2020, в результате применения которых на обязательной основе обеспечивается соблюдение требований Федерального закона "Технический регламент о безопасности зданий и сооружений".	ТСР, ТР, КР

II Заключение по зоне:

Наименование структурно-функциональной зоны	Состояние доступности* (к пункту 3.4 Акта обследования ОСИ)	Приложение		Рекомендации по адаптации (вид работы)*** к пункту 4.1 Акта обследования ОСИ
		№ на плане	№ фото	
Зона целевого назначения здания (целевого посещения объекта)	ДЧ-И (Г, У) ДУ-И (О) ВНД-И (К, С)	---	40 - 47	Рек

\* указывается: ДП-В - доступно полностью всем; ДП-И (К, О, С, Г, У) – доступно полностью избирательно (указать категории инвалидов); ДЧ-В - доступно частично всем; ДЧ-И (К, О, С, Г, У) – доступно частично избирательно (указать категории инвалидов); ДУ - доступно условно, ВНД - недоступно

\*\* указывается необходимые виды работ по адаптации (в соответствии с классификатором): ТСР - технические средства реабилитации по ОКС 11.180 ОКП 94 0100; ТР - текущий ремонт; ПСД - подготовка проектно-сметной документации; КР - капитальный ремонт; Рек - реконструкция; Стр - строительство; Орг - организация альтернативной формы обслуживания и другие организационные мероприятия

\*\*\* указывается один из вариантов: не нуждается; ремонт (текущий, капитальный); индивидуальное решение с ТСР; технические решения невозможны – организация альтернативной формы обслуживания

Комментарий к заключению: \_\_\_\_\_

I Результаты обследования:

5. Санитарно-гигиенических помещений: МАДОВ г. Нижневартовска ДС №49 «Родничок» по адресу: 628624, Ханты-Мансийский Автономный округ - Югра, г. Нижневартовск, ул. Мира, 70б.

(наименование объекта, адрес)

№	Наименование функционально-планировочного элемента	Наличие элемента			Выявленные нарушения и замечания		Работы по адаптации объектов	
		есть/нет	№ на плане	№ фото	Содержание	Значимо для инвалида (категория)	Содержание	Виды работ**
5.1	Туалетная комната	есть	—	48-51	- Туалетные комнаты общего пользования не приспособлены для использования инвалидами категории С, О. (п.6.3.1 СП 59.13330-2020);	О, С	- Обеспечить доступность уборных общего пользования для инвалидов категории С, О: выполнить контрастную маркировку дверных проемов, установить мнемосхемы санузлов, установить опорные поручни для раковин и унитазов в соответствии с СП 136.13330.2012, ГОСТ Р 51261. (п.6.3.1 СП 59.13330-2020);	ТСР, ТР
					- В учреждении отсутствует универсальная кабина. (п.6.3.1 СП 59.13330-2020);	К, О, С, Г, У	- Реконструировать помещение № 28 и 31 с целью объединения и организации в данных помещениях универсальной кабины в соответствии с требованиями: А) обеспечить свободное пространство в кабине диаметром 1,4м. для разворота кресла-коляски (п.6.3.3 СП 59.13330-2020); Б) обеспечить сбоку унитаза пространство шириной не менее 0,8м.	ТСР, Рек

						<p>для размещения кресла-коляски (п.6.3.3 СП 59.13330-2020);</p> <p>В) оборудовать кабину стационарными и откидными опорными поручнями раковин и унитазов, откидным сиденьем, крючками для одежды в соответствии с СП 136.13330.2012, ГОСТ Р 51261 (п.6.3.3 СП 59.13330-2020);</p> <p>Г) установить унитаз с опорой для спины, высотой – 0,45–0,5м. (от уровня пола до поверхности сидения), длиной – 0,7 м., а также детский унитаз высотой 0,35м. (п.6.3.3 СП 59.13330-2020);</p> <p>Д) установить раковину на уровне 0,85м. со свободным пространством для ног для инвалидов на креслах-колясках (п.6.3.3 СП 59.13330-2020);</p> <p>Е) установить со стороны ручки информационную табличку помещения (тактильная мнемосхема), расположенную на высоте от 1,2 до 1,6 м от уровня пола и на расстоянии 0,1–0,5 м от края двери. (п.6.3.6 СП 59.13330-2020);</p> <p>Ж) установить систему тревожной сигнализации (система вызова помощи) (п.6.3.6 СП 59.13330-2020);</p> <p>З) обустроить выключатель освещения с наружи кабины на высоте 0,85– 1,1 м от уровня пола (п.6.4.2 СП 59.13330-2020);</p> <p>И) обустроить в универсальной</p>	
--	--	--	--	--	--	---	--



							кабине аварийное освещение, свето-звуковую сигнализацию об эвакуации в случае ЧС. (п.6.2.32, п.6.5.5 СП 59.13330.2020); К) оборудовать дверь запирающим устройством со знаком индикации «занято/свободно», с возможность открывания снаружи в экстренных случаях (п.6.3.9 СП 59.13330.2020).	
5.2	Душевая/ ванная комната	есть	---	52	- Существующие душевые не приспособлены для самостоятельного использования инвалидами категории К, О, С. (п.6.3.4, 6.3.5 СП 59.13330-2020);	К, О, С	- Установить в душевой откидное сиденье, опорные поручни. (п. 6.3.5 СП 59.13330-2020); - Обустроить противоскользящее покрытие в душевой (п.6.3.5 СП 59.13330-2020);	ТСР, ТР
						К, О, С	- Реконструировать посещения душевых бассейна с целью организации доступной душевой для инвалидов категории К, О, С. (п.6.3.4, 6.3.5 СП 59.13330-2020);	Рек
						К, О, С, Г, У	- Оборудовать все душевые смесителями с рычажной рукояткой и термостатом. (п.6.3.9 СП 59.13330-2020);	ТР
						К, О, С, Г, У	- Оборудовать в доступных душевых аварийное освещение, свето-звуковую сигнализацию об эвакуации в случае ЧС. (п.6.2.32, п.6.5.5 СП 59.13330.2020);	КР
5.3	Бытовая комната (гардеробная)	нет	---	---	---	---	---	

	Общие требования к зоне	---	---	---	---	---	- Устранить нарушения в соответствии с частями СП 59.13330-2020, в результате применения которых на обязательной основе обеспечивается соблюдение требований Федерального закона "Технический регламент о безопасности зданий и сооружений".	ТСР, ТР, Рек
--	-------------------------	-----	-----	-----	-----	-----	--	--------------

## II Заключение по зоне:

Наименование структурно-функциональной зоны	Состояние доступности* (к пункту 3.4 Акта обследования ОСИ)	Приложение		Рекомендации по адаптации (вид работы)*** к пункту 4.1 Акта обследования ОСИ
		№ на плане	№ фото	
Санитарно-гигиенические помещения	ДЧ-И (Г, У) ВНД-И (К, О, С)	---	48 - 51	Рек

\* указывается: ДП-В - доступно полностью всем; ДП-И (К, О, С, Г, У) - доступно полностью избирательно (указать категории инвалидов); ДЧ-В - доступно частично всем; ДЧ-И (К, О, С, Г, У) - доступно частично избирательно (указать категории инвалидов); ДУ - доступно условно, ВНД - недоступно

\*\* указывается необходимые виды работ по адаптации (в соответствии с классификатором): ТСР - технические средства реабилитации по ОКС 11.180 ОКП 94 0100; ТР - текущий ремонт; ПСД - подготовка проектно-сметной документации; КР - капитальный ремонт; Рек - реконструкция; Стр - строительство; Орг - организация альтернативной формы обслуживания и другие организационные мероприятия

\*\*\* указывается один из вариантов: не нуждается; ремонт (текущий, капитальный); индивидуальное решение с ТСР; технические решения невозможны - организация альтернативной формы обслуживания

Комментарий к заключению: \_\_\_\_\_

I Результаты обследования:

6. Системы информации на объекте: МАДОВ г. Нижневартовска ДС №49 «Родничок» по адресу: 628624, Ханты-Мансийский Автономный округ - Югра, г. Нижневартовск, ул. Мира, 70б.

(наименование объекта, адрес)

№	Наименование функционально-планировочного элемента	Наличие элемента			Выявленные нарушения и замечания		Работы по адаптации объектов	
		есть/нет	№ на плане	№ фото	Содержание	Значимо для инвалида (категория)	Содержание	Виды работ**
6.1	Визуальные средства	есть	---	18, 26	- Визуальные средства информации и сигнализации объекта не обеспечивают возможность однозначной идентификации объекта, мест посещения, получения информации о размещении и надежной ориентации в пространстве, своевременного предупреждения об опасности в экстремальных ситуациях, расположении путей эвакуации. (п.6.5.1 СП 59.13330-2020);	К, О, С, Г, У	- Установить тактильно-визуальные таблички при входах на участок. (п.5.1.1 СП 59.13330-2020); - Установить тактильно-визуальные мнемосхемы территории учреждения при входах на участок. (п.5.1.3 СП 59.13330-2020);	ТСР
					- Отсутствуют символы доступности в следующих местах: • стоянки (парковки) транспортных средств; • зоны предоставления услуг; • входы и выходы, доступные для инвалидов на креслах-колясках; • входы в общественные уборные для информирования инвалидов с нарушением зрения;	К, О, С, Г, У	- Установить тактильно-визуальные знаки доступности (пиктограммы), информации и сигнализации на всем протяжении пути в соответствии с ГОСТ Р 51671, ГОСТ Р 52131. (п.6.5.1 СП 59.13330-2020);	ТСР

					<ul style="list-style-type: none"> <li>• доступные санитарно-бытовые помещения для инвалидов на креслах-колясках;</li> <li>• доступные гардеробы, примерочные, раздевальные;</li> <li>• доступные пути эвакуации инвалидов на креслах-колясках;</li> <li>• специальные зоны отдыха и ожидания для инвалидов на креслах-колясках;</li> <li>• пути движения к местам общего сбора МГН в случае экстренных ситуаций;</li> <li>• места общего сбора МГН и доступное место в них для сбора инвалидов на креслах-колясках. (п.6.5.1 СП 59.13330-2020);</li> </ul>			
					<p><u>Рекомендуемое требование:</u></p> <p>- В холе, вблизи входа в здания отсутствует визуальная схема, отображающая информацию о размещении и назначении помещений в здании. (п.6.5.12 СП 59.13330-2020);</p>	С	<p><u>Рекомендуется:</u></p> <p>- Установить в холе, вблизи входа в здания визуальную схему (мнемосхему), отображающую информацию о размещении и назначении помещений в здании. (п.6.5.12 СП 59.13330-2020);</p>	ТСР
					<p>- Визуальная информация на информационном киоске (фото №65) не дублируется в соответствии с нормативным требованиям в части размера символов и уровня контрастности (ГОСТ Р 51671, ГОСТ Р 52131). (п.6.5.3 СП 59.13330-2020).</p>	С	<p>- Дублировать визуальную информацию на информационном киоске в соответствии с нормативным требованиям в части размера символов и уровня контрастности (ГОСТ Р 51671, ГОСТ Р 52131). (п.6.5.3 СП 59.13330-2020).</p>	ТСР
6.2	Акустические средства	есть	—	18	<p>- В санитарно-бытовых помещениях отсутствует свето-звуковая сигнализация об эвакуации в случае</p>	С, Г	<p>- Обустроить в санитарно-бытовых помещениях свето-звуковую сигнализацию об эвакуации</p>	ТСР

				<p>ЧС. (п. 6.3.6, 6.5.8 СП 59.13330-2020);</p>		<p>ации в случае ЧС. (п.6.3.6, 6.5.8 СП 59.13330-2020);</p>	
				<p>- Места предоставления услуг не оснащены системами обеспечения разборчивости звуковой информации для инвалидов категории Г. (п.8.1.7 СП 59.13330-2020);</p>	Г	<p>- Обеспечить наличие на объекте информационно-коммуникационной системы субтитрирования с индукционным контуром для безбарьерного общения с инвалидами категории Г. (п.8.1.7 СП 59.13330-2020);</p>	ТСР
				<p>- В помещениях для массовых мероприятий отсутствует звукоусиливающая аппаратура или индукционный контур для инвалидов категории Г. (п.8.1.9 СП 59.13330-2020);</p>	Г	<p>- В помещении для массовых мероприятий установить звукоусиливающую аппаратуру или индукционный контур для инвалидов категории Г. (п.8.1.9 СП 59.13330-2020);</p>	ТСР
				<p><u>Рекомендуемое требование:</u> - При необходимости здание или сооружение по заданию на проектирование допускается дополнительно оборудовать звуковыми устройствами ориентирования и информирования для обеспечения навигации инвалидов по зрению. (п.6.5.3 СП 59.13330-2020);</p>	С, У	<p><u>Рекомендуется:</u> - Оборудовать учреждение звуковыми устройствами ориентирования и информирования для обеспечения навигации инвалидов категории С, У. (п.6.5.3 СП 59.13330-2020);</p>	ТСР
6.3	Тактильные средства	есть	—	18, 26	С	<p>- Установить тактильно-визуальные знаки доступности, информации, сигнализации, а также тактильные таблички помещений на всем протяжении пути в соответствии с ГОСТ Р 51671, ГОСТ Р 52131. (п.6.5.1, п.6.5.9 СП 59.13330-2020);</p>	ТСР

				куации. (п.6.5.1 СП 59.13330-2020);			
				- Перед входами на участок и внешней лестницей отсутствуют предупреждающие тактильно-контрастные наземные указатели глубиной 0,5-0,6 м на расстоянии 0,3 м от внешнего края проступи верхней и нижней ступеней. (п.5.1.10 СП 59.13330-2020);	С	- Обустроить перед входами на участок и внешней лестницей тактильно-контрастные предупреждающие наземные указатели глубиной 0,5-0,6 м. по ГОСТ Р 52875-2018. (п.5.1.10, п.6.2.3 СП 59.13330-2020);	ТСР
				- Перед входами во внутренние помещения, в которых оказываются услуги, отсутствуют информирующие тактильные таблички (с рельефно-линейным шрифтом, а также рельефно-точечным шрифтом Брайля) с указанием назначения помещения. (п.6.5.9 СП 59.13330-2020);	С	- Установить тактильно-визуальные таблички помещений на всем протяжении пути в соответствии с ГОСТ Р 51671, ГОСТ Р 52131. (п.6.5.1, п.6.5.9 СП 59.13330-2020);	ТСР
				<u>Рекомендуемое требование:</u> - В холе, вблизи входа в здания отсутствует тактильная или тактильно-звуковая схема, отображающая информацию о размещении и назначении помещений в здании. (п.6.5.12 СП 59.13330-2020);	С	<u>Рекомендуется:</u> - Установить в холе, вблизи входа в здания тактильную или тактильно-звуковую схему (мнемосхему), отображающую информацию о размещении и назначении помещений в здании. (п.6.5.12 СП 59.13330-2020);	ТСР
Общие требования к зоне	---	---	---	---	---	- Устранить нарушения в соответствии с частями СП 59.13330-2020, в результате применения которых на обязательной основе обеспечивается соблюдение требований Федерального закона "Технический регламент о безопасности зданий и сооружений".	ТСР

II Заключение по зоне:

Наименование структурно-функциональной зоны	Состояние доступности* (к пункту 3.4 Акта обследования ОСИ)	Приложение		Рекомендации по адаптации (вид работы)*** к пункту 4.1 Акта обследования ОСИ
		№ на плане	№ фото	
Система информации на объекте (на всех зонах)	ДУ	—	18, 26	Рек

\* указывается: ДП-В - доступно полностью всем; ДП-И (К, О, С, Г, У) - доступно полностью избирательно (указать категории инвалидов); ДЧ-В - доступно частично всем; ДЧ-И (К, О, С, Г, У) - доступно частично избирательно (указать категории инвалидов); ДУ - доступно условно, ВНД - недоступно

\*\* указывается необходимые виды работ по адаптации (в соответствии с классификатором): ТСР - технические средства реабилитации по ОКС 11.180 ОКП 94 0100; ТР - текущий ремонт; ПСД - подготовка проектно-сметной документации; КР - капитальный ремонт; Рек - реконструкция; Стр - строительство; Орг - организация альтернативной формы обслуживания и другие организационные мероприятия

\*\*\* указывается один из вариантов: не нуждается; ремонт (текущий, капитальный); индивидуальное решение с ТСР; технические решения невозможны - организация альтернативной формы обслуживания

Комментарий к заключению: \_\_\_\_\_

\_\_\_\_\_





Результаты фотофиксации:

Фото № 1



Фото № 4



Фото № 2



Фото № 5



Фото № 3



Фото № 6





Φοτο Νο 7



Φοτο Νο 8



Φοτο Νο 9



Φοτο Νο 10



Φοτο Νο 11



Φοτο Νο 12



Φοτο Νο 13



Φοτο Νο 14





Фото № 15



Фото № 16



Фото № 17



Фото № 18



Фото № 19

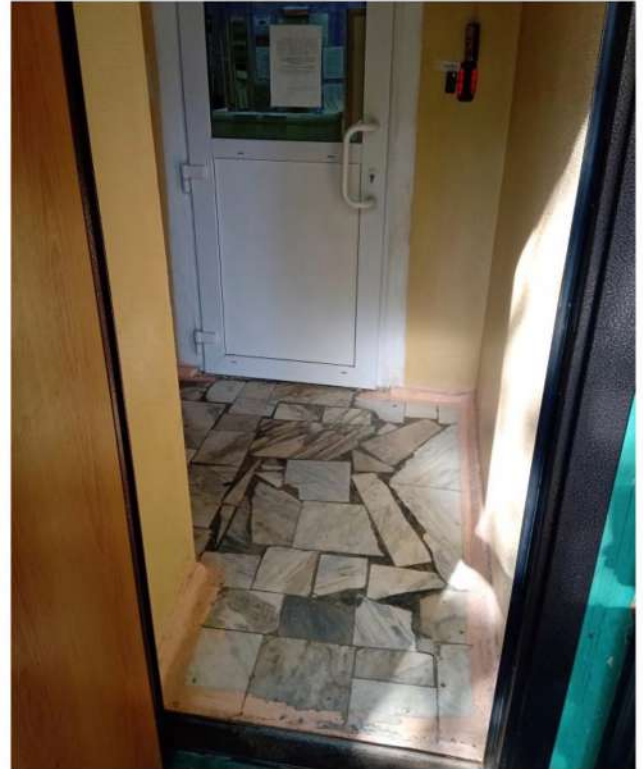
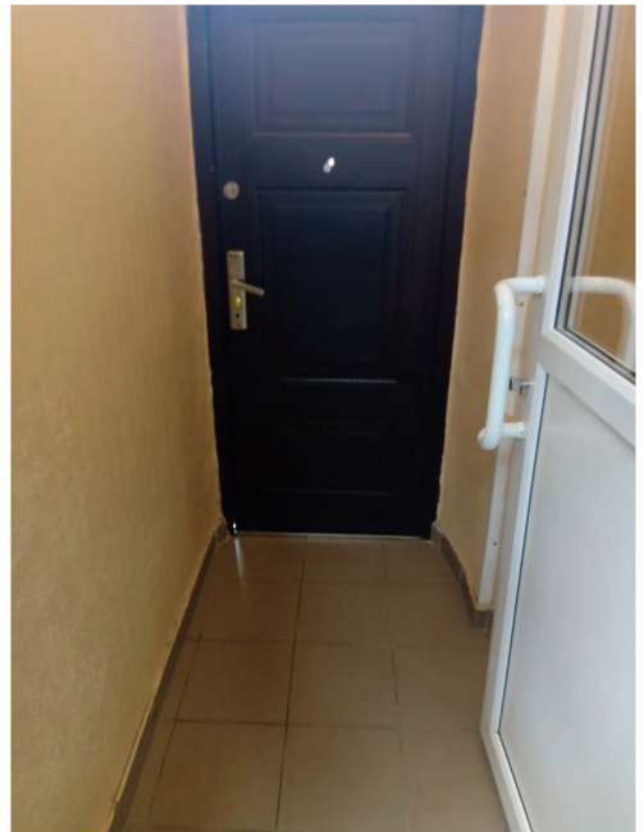


Фото № 20

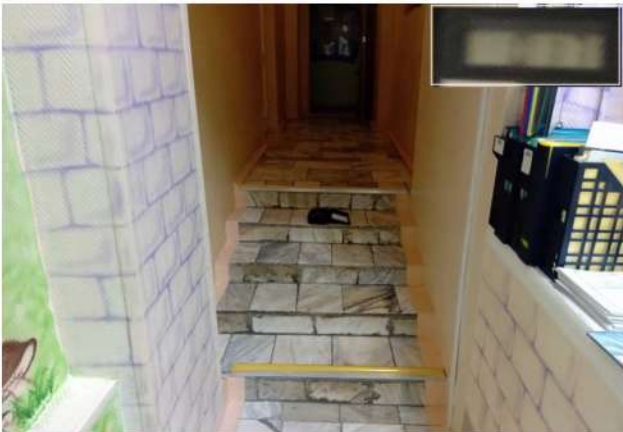




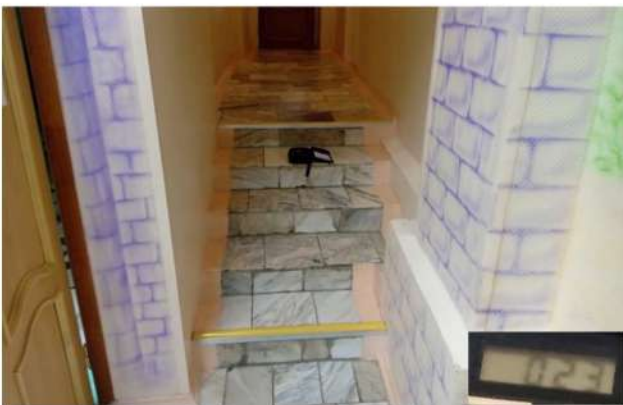
Φοτο Νο 21



Φοτο Νο 22



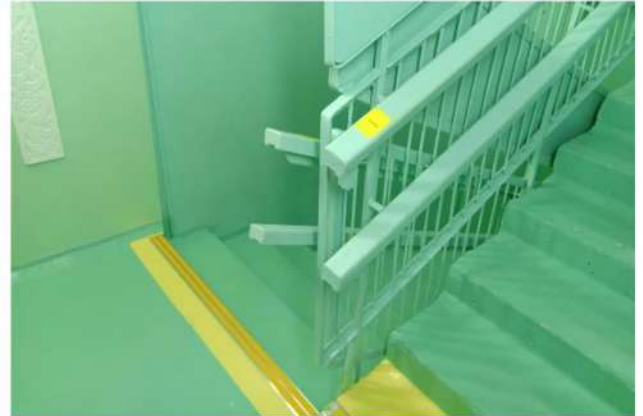
Φοτο Νο 23



Φοτο Νο 24



Φοτο Νο 25



Φοτο Νο 26



Φοτο Νο 27



Φοτο Νο 28



Φοτο Νο 29



Φοτο Νο 30



Φοτο Νο 31



Φοτο Νο 32



Φοτο Νο 33



Φοτο Νο 34



Φοτο Νο 35



Φοτο Νο 36





Φοτο Νο 37



Φοτο Νο 38



Φοτο Νο 39



Φοτο Νο 40



Φοτο Νο 41



Φοτο Νο 42



Φοτο Νο 43



Φοτο Νο 44





Φοτο Νο 45



Φοτο Νο 46



Φοτο Νο 47



Φοτο Νο 48



Φοτο Νο 49



Φοτο Νο 50



Φοτο Νο 51



Φοτο Νο 52





УТВЕРЖДАЮ  
Заведующий МАДОУ  
г. Нижневартовска  
ДС №49 «Родничок»  
Смирнова В.Н.

2021г.



### График проведения работ по адаптации на период 2021-2025г.

Год	Квар- тал	Управленческое решение		Примечание
		Перечень мероприятий	Пункт перечня (кратко)	
2021	3	Контрастное выделение входов на участок.	1.1	собственными силами
2021	3	Подрезка веток деревьев и кустарников на путях движения, распложенных ниже 2,1м.	1.2	собственными силами
2021	3	Устранение препятствий (стойки ограждения и арматура) при входах на участок	1.1	собственными силами
2022	3	Установка знаков доступности и тактильных табличек при входах на участок.	1.1	при наличии финансирования
2022	3	Контрастное выделение дверей и маркировка светопрозрачных конструкций входа в здание.	2.4, 2.5	при наличии финансирования
2022	3	Контрастное выделение опорных поручней.	3.6	собственными силами
2022	3	Контрастное выделение конструктивных элементов повышенной опасности с подсветкой из фотолюминесцентных материалов.	3.2, 3.6	при наличии финансирования
2023	3	Замена и дополнительная установка осветительных приборов на путях движения по территории участка и зданию.	3.2, 3.6	при наличии финансирования

**РЕШЕНИЕ КОМИССИИ**  
**по проведению обследования и паспортизации**  
**МАДОУ г.Нижевартовска ДС №49 «Родничок» на предмет доступности для**  
**детей-инвалидов и других маломобильных групп населения и предоставляемых им услуг**

**Ответственные:**

Заведующий, Смирнова Вера Николаевна;  
 Заместитель заведующего по АХР, Рутковская Татьяна Евгеньевна;  
 Заместитель заведующего по комплексной безопасности, Писанко Александр Сергеевич;  
 Начальник службы ОТ, Бахтегараева Маргарита Вагизовна.

**Цели:**

Реализация Порядка обеспечения условий доступности для инвалидов объектов и предоставляемых услуг в сфере образования, а также оказания им при этом необходимой помощи, утвержденного приказом Министерства образования и науки Российской Федерации №1309 от 09.11.2015г.

**Задачи:**

Определение текущего состояния доступности ОСИ и услуг для инвалидов и других МГН и возможной адаптации.

Разработка мероприятий, в том числе компенсирующих, направленных на повышение уровня доступности ОСИ, в соответствии с действующим законодательством в РФ.

**РЕШЕНИЕ КОМИССИИ:**

**Текущий уровень доступности объекта и услуг:**

**Объект:** «ДУ» - объект доступен условно.  
**Услуги:** «ДУ» - услуги доступны условно.

**Итоговое заключение о состоянии доступности ОСИ:**

**«ДУ» - ОБЪЕКТ ДОСТУПЕН УСЛОВНО.**

**Выводы и предложения:**

Учитывая результаты обследования, архитектурно-планировочные особенности ОСИ, реализация Управленческих решений обеспечит итоговый уровень доступности для инвалидов и других маломобильных групп населения объекта и предоставляемых услуг: ДЧ-В, удовлетворяющий требованиям:

- принципу реализации «разумного приспособления» Конвенции ООН о правах инвалидов, принятой резолюцией 61/106 Генеральной Ассамблеи ООН от 13.12.2006г.;
- 181-ФЗ «О социальной защите инвалидов в Российской Федерации» от 24.11.1995г.
- СП 59.13330-2020 «Доступность зданий и сооружений для маломобильных групп населения»;
- Приказа Министерства образования и науки РФ от 09.11.2015 №1309 «Об утверждении Порядка обеспечения условий доступности для инвалидов объектов и предоставляемых услуг в сфере образования, а также оказания им при этом необходимой помощи».

Согласно статье 15 Федерального закона от 24.11.1995 №181-ФЗ «О социальной защите инвалидов в Российской Федерации», требования в части обеспечения доступности для инвалидов объектов социальной инфраструктуры не применяются к зданиям и сооружениям, ввод в эксплуата-



тацию, реконструкция, капитальный ремонт которых осуществлялся до 01.07.2016г. (419-ФЗ от 01.12.2014г.), а также установлено, что в случаях, когда действующие объекты невозможно полностью приспособить для нужд инвалидов, собственниками этих объектов должны осуществляться по согласованию с общественными объединениями инвалидов меры, обеспечивающие удовлетворение минимальных потребностей инвалидов.

В связи с тем, что минимальная продолжительность эффективной эксплуатации зданий (до постановки на капитальный ремонт), расположенных в районах Крайнего Севера, составляет 8-12 лет (Прил.2 ВСН 58-88 (р)), наиболее рациональным способом адаптации объекта для инвалидов и других маломобильных групп населения является адаптация в рамках капитального ремонта или реконструкции.

**Председатель комиссии:**

Заведующий, В.Н. Смирнова  
(Должность, Ф.И.О.)



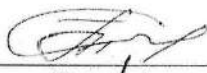
\_\_\_\_\_  
(Подпись)

**Члены комиссии:**

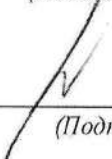
Заместитель заведующего  
по АХР, Т.Е. Рутковская  
(Должность, Ф.И.О.)

  
\_\_\_\_\_  
(Подпись)

Заместитель заведующего  
по комплексной безопасности, А.С. Писанко  
(Должность, Ф.И.О.)

  
\_\_\_\_\_  
(Подпись)

Начальник службы ОТ, М.В. Бахтегараева  
(Должность, Ф.И.О.)

  
\_\_\_\_\_  
(Подпись)

**КОПИЯ  
ВЕРНА**





ВСЕРОССИЙСКОЕ ОБЩЕСТВО ИНВАЛИДОВ  
СИСТЕМА ДОБРОВОЛЬНОЙ СЕРТИФИКАЦИИ  
**«МИР, ДОСТУПНЫЙ ДЛЯ ВСЕХ»**

Зарегистрирована в едином реестре зарегистрированных систем добровольной сертификации  
ФЕДЕРАЛЬНОГО АГЕНТСТВА  
ПО ТЕХНИЧЕСКОМУ РЕГУЛИРОВАНИЮ И МЕТРОЛОГИИ  
регистрационный номер № РОСС RU.K1843.04ЖЖЖ1

## СЕРТИФИКАТ

### Эксперта

№ ЭТ-02-1600061

Настоящий сертификат удостоверяет, что

**КОЖЕВНИКОВ ОЛЕГ ГЕННАДЬЕВИЧ**

Сертифицирован(-а) в качестве

### Эксперта

в области создания и обеспечения безбарьерной среды  
для людей с инвалидностью и маломобильных групп населения

Сертификация осуществлена в соответствии с  
Положением о сертификации экспертов  
Системы добровольной сертификации Общероссийской общественной организации  
«Всероссийское общество инвалидов» «МИР, ДОСТУПНЫЙ ДЛЯ ВСЕХ»

Дата выдачи: 29 апреля 2019 г.

Сертификат действителен до: 28 апреля 2022 г.

Орган по сертификации Системы добровольной сертификации  
«МИР, ДОСТУПНЫЙ ДЛЯ ВСЕХ»

АНО «Центр изучения проблем инвалидов «Общество для всех»

119415, г. Москва, ул. Удальцова, д. 11.

Тел. (495) 935-00-22

Руководитель  
Органа по сертификации



Е.А. Бухаров





ВСЕРОССИЙСКОЕ ОБЩЕСТВО ИНВАЛИДОВ  
СИСТЕМА ДОБРОВОЛЬНОЙ СЕРТИФИКАЦИИ  
**«МИР, ДОСТУПНЫЙ ДЛЯ ВСЕХ»**

Зарегистрирована в едином реестре зарегистрированных  
систем добровольной сертификации  
ФЕДЕРАЛЬНОГО АГЕНТСТВА  
ПО ТЕХНИЧЕСКОМУ РЕГУЛИРОВАНИЮ И МЕТРОЛОГИИ  
регистрационный номер № РОСС RU.К1843.04ЖЖЖ1

## СЕРТИФИКАТ

### Эксперта

№ ЭТ-02-1700120

Настоящий сертификат удостоверяет, что

**ХАРИНА ЮЛИЯ ВЛАДИМИРОВНА**

Сертифицирован(-а) в качестве

### Эксперта

в области создания и обеспечения безбарьерной среды  
для людей с инвалидностью и маломобильных групп населения

Сертификация осуществлена в соответствии  
с Положением о сертификации экспертов  
Системы добровольной сертификации Общероссийской общественной организации  
«Всероссийское общество инвалидов» «МИР, ДОСТУПНЫЙ ДЛЯ ВСЕХ»

Дата выдачи: 28 декабря 2020 г.

Сертификат действителен до: 27 декабря 2023 г.

Орган по сертификации Системы добровольной сертификации  
«МИР, ДОСТУПНЫЙ ДЛЯ ВСЕХ»

АНО «Центр изучения проблем инвалидов «Общество для всех»  
119415, г. Москва, ул. Удальцова, д. 11.

Тел. (495) 935-00-22

Председатель ВОИ

М.Б. Терентьев

Руководитель  
Органа по сертификации

Е.А. Бухаров

